



Kartengeschichte(n) – topaktuell!

Stand des Kartenerfassungsprojektes von
swisstopo

+ + +

Kolloquium | 21.11.2003 | Folie 1



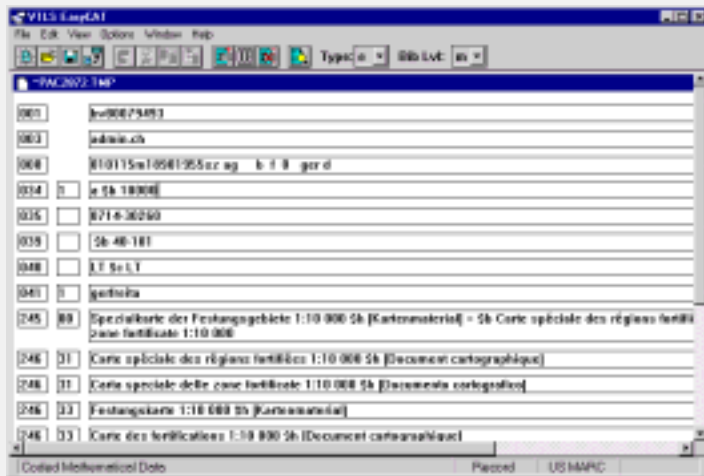
**Kartenerfassungsprojekte
der swisstopo**

- Projekt Katalog Kartenarchiv
 - Vorprojekt (1998)
 - Phase 1 (1999-2000): Landeskartenwerke
 - Phase 2 (2001-2003): Übersichtspläne, Festungskarten, Revisionen Siegfriedkarten, historische Karten
 - Phase 3 (2004-2006): Weitere Bestände
- Legat Oberli (2001-2003)
- Historische Karten Scannen (seit Dez. 2002)
- Bau neues Kartenarchiv (2003-2004)

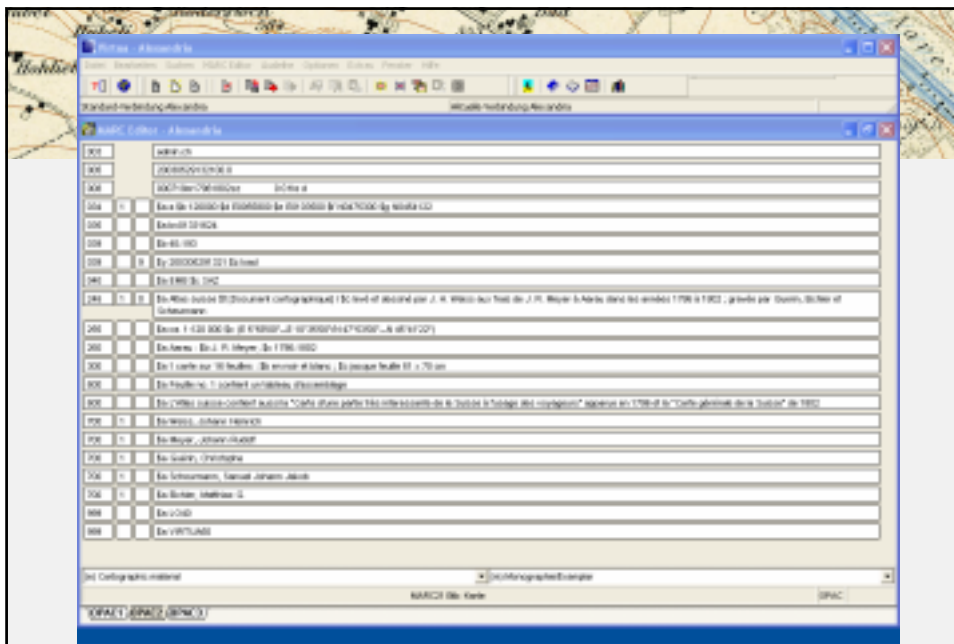
Kolloquium | 21.11.2003 | Folie 2



Arbeitsinstrumente bei der Kartenerfassung



Kolloquium | 21.11.2003 | Folie 3



Kolloquium | 21.11.2003 | Folie 4



Microsoft Excel - geo_vtl5.xls

Testbeispiel für die Umrechnung von Landeskoordinaten in geogr. Koordinaten für VTL5

| Werten | Gegen | Koordinat | System |
|-----------|--------|-----------|--------|
| 614000 | 612000 | 230000 | 180000 |
| 614000 | 617000 | 178 000 | 118000 |
| 735000 | 742000 | 115000 | 98000 |
| 25 | 99750 | | |
| 60 | 602500 | | |
| 180 | 690000 | | |
| 25 000 | 40 | 79 | |
| 60 000 | 31 | 29 | |
| 100 000 | 41 | 47,5 | |
| 18000 | 140 | 258 | |
| 10 000 | 100 | 100 | |
| 200 000 | 6 | 8,75 | |
| 200 000 | 4,80 | 5,833333 | |
| 500 000 | 2,40 | 3,5 | |
| 1 000 000 | 1,20 | 1,75 | |

swisstopo

Kolloquium | 21.11.2003 | Folie 5

ALEXANDRIA Aargovopota

SCHNELLE Suche: Kombinierte Suche, Experimentelle Web-Suchmaschinen, Wort- und Bilder-Suche

Webstättensuche der Bundesverwaltung

Kombinierte Suche

Suchbegriff: Suchkategorie:

Suchbegriff: Suchkategorie:

Suchbegriff: Suchkategorie:

Datenbank:

swisstopo

Kolloquium | 21.11.2003 | Folie 6

<http://www.alexandria.ch>

ALEXANDRIA
Αλεξάνδρεια

SEKUNDÄR Historische, Kombinierte Suche, Experimentelle
Hochauflösende Suche | Wort- und Index-Suche

Erste Auflagen | Vorleserische Auflagen | Nachtr. Auflagen | Letzte Auflagen

Vollständige (Ereignisse) | BRRC

Aufnahme 2 von 261

Bei Suche Alexandria - Allgemein: Historische Karte

Titel Alexandria (Kartenmaterial)

Verlag Birkbeck

Verlagssitz 1,25 000 (E: 7 56 000, E: 9 19 98 / N: 47 26 34 - N: 47 09 47)

Landeskennzeichen 827 000 - 828 000 / 264 000 - 265 000

Verlag Birkbeck (s. u. S. 1940)

Karte 1 Karte, zweifarb., 48 x 70 cm

Blattgröße 48 x 70 cm

Erscheinungsjahr 1940 (s. u. Oktober 1940)

Anmerkungen Kombination der Deutschen Historischen Karte (DHK) auf der Grundlage des Topographischen Atlas von Schwyz, Bl. 158 (1907), Bl. 159 (1907), Bl. 159 (1911) und Bl. 160 (1911)

Anmerkungen Grundlage Deutschland: Topographische Karte 1:25 000

Blattgröße (s. u.) Schwyz 1:25 000 (Kartenmaterial) 34, 39, 40

Karte Auswahl in dem Karte liegen

Kolloquium | 21.11.2003 | Folie 7

swisstopo

Blattübersichten für Landeskartenwerke

Kartennummer
Dufourkarte Blattübersicht

Die Kartengruppe Übersicht anzeigen.

| | | | | |
|----|----|----|----|----|
| 1 | 2 | 3 | 4 | 5 |
| 6 | 7 | 8 | 9 | 10 |
| 11 | 12 | 13 | 14 | 15 |
| 16 | 17 | 18 | 19 | 20 |

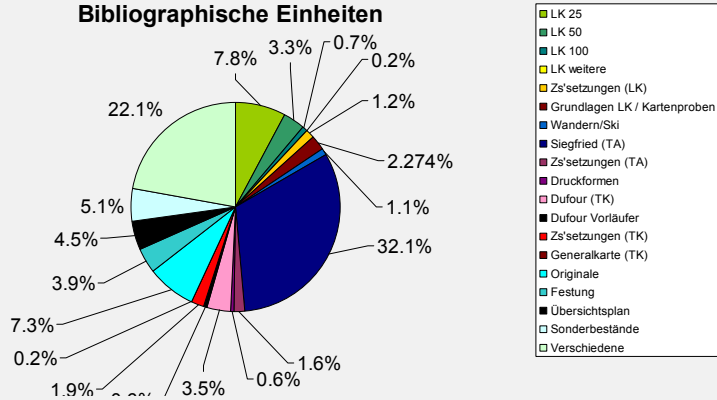
© Vor jede Blattbezeichnung in «TE» die «Topographische Karte» zu setzen.
© Übersicht Blattübersicht als auch das Kartennetz und ebenfalls mit der aktuellen Landeskarte 1:50 000
Druckzeit: 20.11.2003, 10:00:00, Druck: 10.11.2003, 10:00:00

Kolloquium | 21.11.2003 | Folie 8

swisstopo

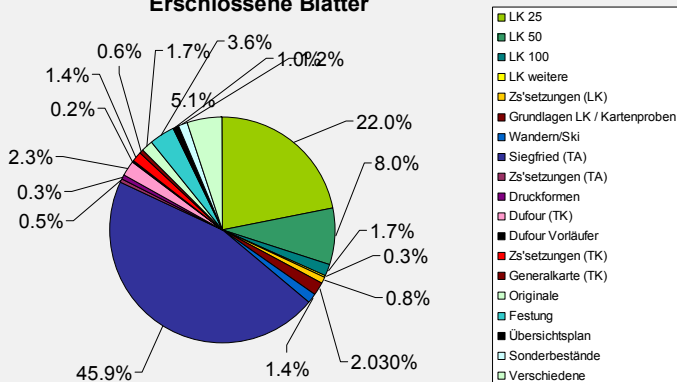
Projekt Katalog Kartenarchiv Stand Oktober 2003

Bibliographische Einheiten



Projekt Katalog Kartenarchiv Stand Oktober 2003

Erschlossene Blätter



| | Bibliographische Einheiten | Erschlossene Blätter |
|------------------------------|----------------------------|----------------------|
| TOTAL | 22'954 | 113'617 |
| LK 25 | 1792 | 25041 |
| LK 50 | 763 | 9035 |
| LK 100 | 167 | 1900 |
| LK 200 ff. | 45 | 337 |
| Zusammensetzungen (LK) | 264 | 871 |
| Grundlagen LK / Kartenproben | 522 | 2306 |
| Wandern/Ski | 263 | 1605 |
| Siegfried (TA) | 7371 | 52143 |
| Zusammensetzungen (TA) | 366 | 598 |
| Druckformen | 132 | 391 |
| Dufour (TK) | 796 | 2600 |
| Dufour Vorläufer | 132 | 278 |
| Zusammensetzungen (TK) | 436 | 1569 |
| Generalkarte (TK) | 41 | 666 |
| Originale | 1680 | 1927 |
| Festung | 888 | 4074 |
| Übersichtsplan | 1044 | 1152 |
| Sonderbestände | 1180 | 1351 |
| Verschiedene | 5072 | 5773 |

Kolloquium | 21.11.2003 | Folie 11

swisstopo
+ + +

Katalog Kartenarchiv Phase 3 (2004-2006)

- **Kartenerfassung**
 - Thematische Karten vor ca. 1950 (z. B. Seesondierungen, Gletscher usw.); Atlas der Schweiz; Reliefkarten, Panoramen, Gemälde; Schulwandkarte; Lehrlingsarbeiten; Musterblätter; Atlanten; Ausländische Karten 16. bis 19. Jh.
 - Revisionsatlas und Nachführungsakten neue Landeskarte; Bestellungen und Bewilligungen.
- **Zusammenstellung von Spezialkatalogen**
- **Bilddaten**
 - Abklärungen im Hinblick auf die Verwendung von Bilddaten sowie Beginn der Verknüpfung mit ausgewählten Teilbeständen

Kolloquium | 21.11.2003 | Folie 12

swisstopo
+ + +

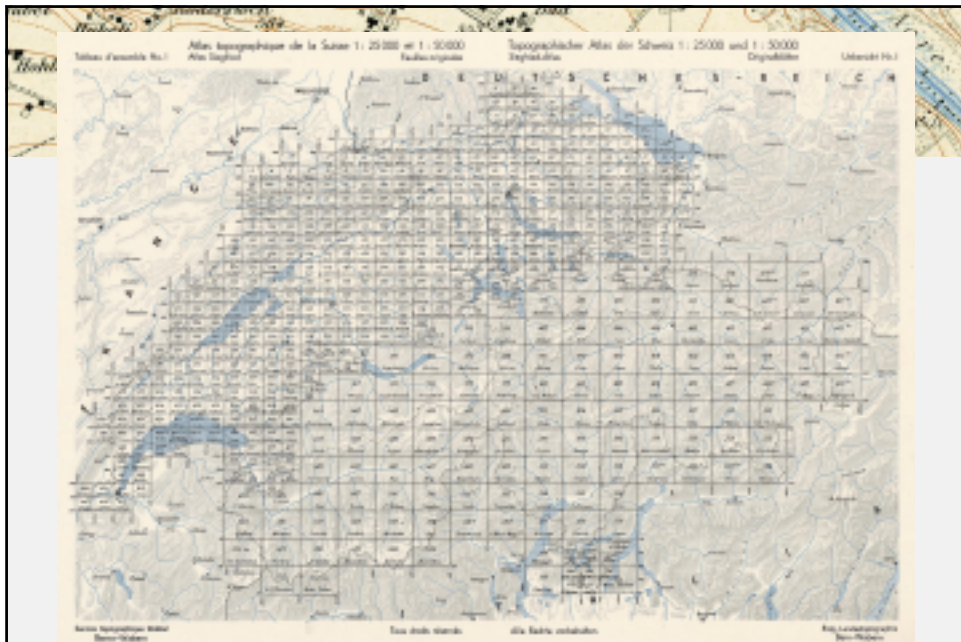
Historische Karten Scannen Phase 1: Siegfriedkarte digital



Kolloquium

21.11.2003

Folie 13



Kolloquium

21.11.2003

Folie 14



Kolloquium | 21.11.2003 | Folie 15

Historische Karten Scannen

- **Nutzen**
 - Neue Dienstleistung Kartenarchiv: digitale Produkte
 - Konservierende Massnahmen (Umbau Kartenarchiv, Aufbewahrung der Siegfriedkarten in archivfähigen Mappen)
 - Daten für Langzeit-Landschafts-Monitoring
 - Die Kartenwerke werden nach einheitlichen Standards gescannt
 - Frühere Ausgaben der Landeskartenwerke können als Produkt zukunftsgerichtet genutzt werden
 - Intensive Nutzung der Bestände, ohne dass diese dadurch geschädigt werden
 - Projekt HIKS bildet einen wichtigen Bestandteil eines digitalen Kartenarchivs

Kolloquium | 21.11.2003 | Folie 16

Dufour Map

Dufour Map
Kartografie einst und jetzt

swisstopo

Mac + Win
CHF 148.-
00N 3-802-00700-4

Dufour Map - Spitzenkartografie in vier Dimensionen!

| Karten | Kontexte | Lesen |
|---|--|---|
| <ul style="list-style-type: none">Dufourkarte 1:50,000Landschaft 1:1 000 000 | <ul style="list-style-type: none">Neue KartografieDigitale KartografieLegendeNamensucheZentraleTexte und Bilder einlegenNeuzeit (PDF, XML, CSV, GML) | <ul style="list-style-type: none">Interaktive Online-KartenDigitale ProdukteTechnische DienstleistungenSpezialdruckeReproduktion und DruckWeb und E-Magazine |

Kolloquium | 21.11.2003 | Folie 17

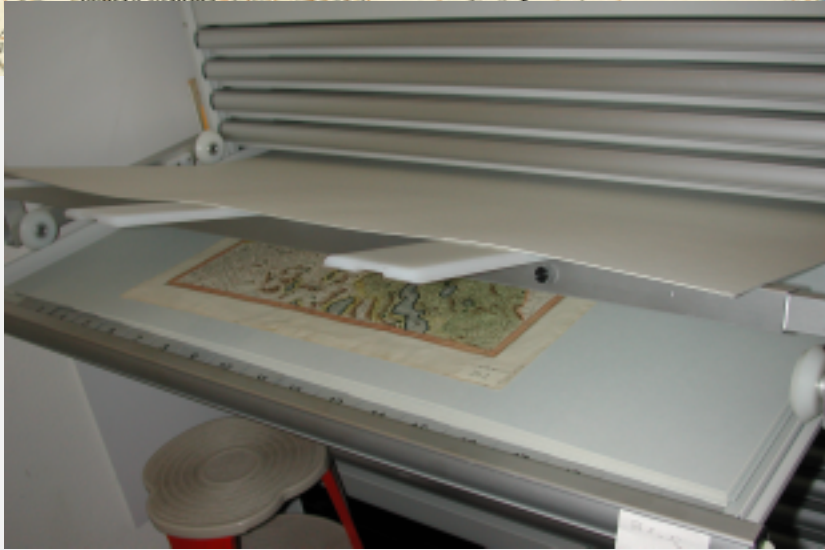
swisstopo

Konservierung und Restaurierung

Kolloquium | 21.11.2003 | Folie 18

swisstopo

Registermappen



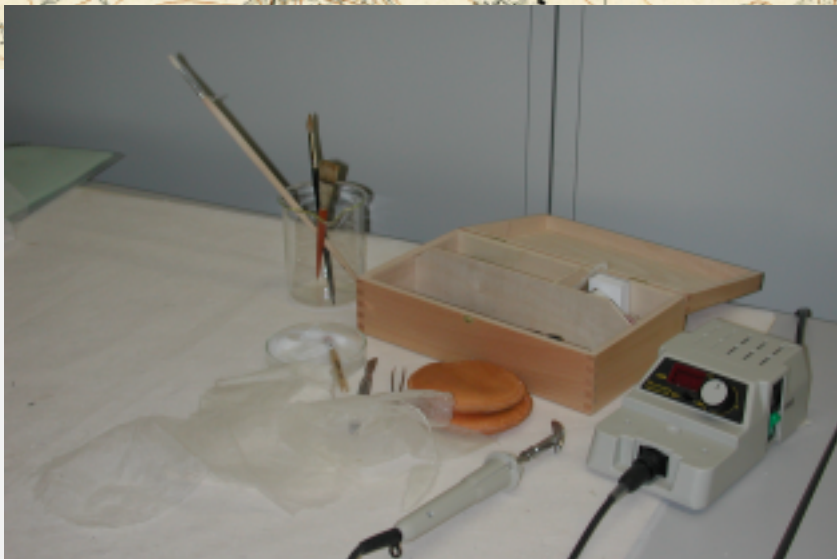
Kolloquium

21.11.2003

Folie 19

swisstopo
+ + +

Werkzeuge



Kolloquium

21.11.2003

Folie 20

swisstopo
+ + +



Zusammenfassung

Stand der Kartenerfassungsprojekte

- Erschliessen
 - Bisher wurden ca. 50 % der Bestände des Kartenarchivs erfasst
- Nutzen
 - Recherche im Katalog des Verbundkatalogs Alexandria:
<http://www.alexandria.ch>
 - Dienstleistungen des Kartenarchivs sowie Blattübersichten für Landeskartenwerke <http://www.swisstopo.ch/de/maps/ak/INDEX.htm>
 - Geodaten: „Siegfriedkarte, digital“
 - CD: „Dufour Map“
- Bewahren
 - Bezug neues Kartenarchiv 2004
 - Teilausstattung von Planschubladen mit Graphikmappen
 - Fortführung der Konservierungsarbeiten bei ausgewählten Teilbeständen