

Qualität und Wirkung - Von der guten zur signifikanten Forschung

Workshop der Österreichischen Forschungsgemeinschaft
5. - 6. 6. 2009

Partnerschaftliche Spitzenforschung zum globalen Wandel

*Univ.Prof. Dr. Urs Wiesmann
National Centre of Competence in Research North South /
Institut für Geographie, Universität Bern
Hallerstrasse 10, CH 3012 BERNE
urs.wiesmann@cde.unibe.ch*

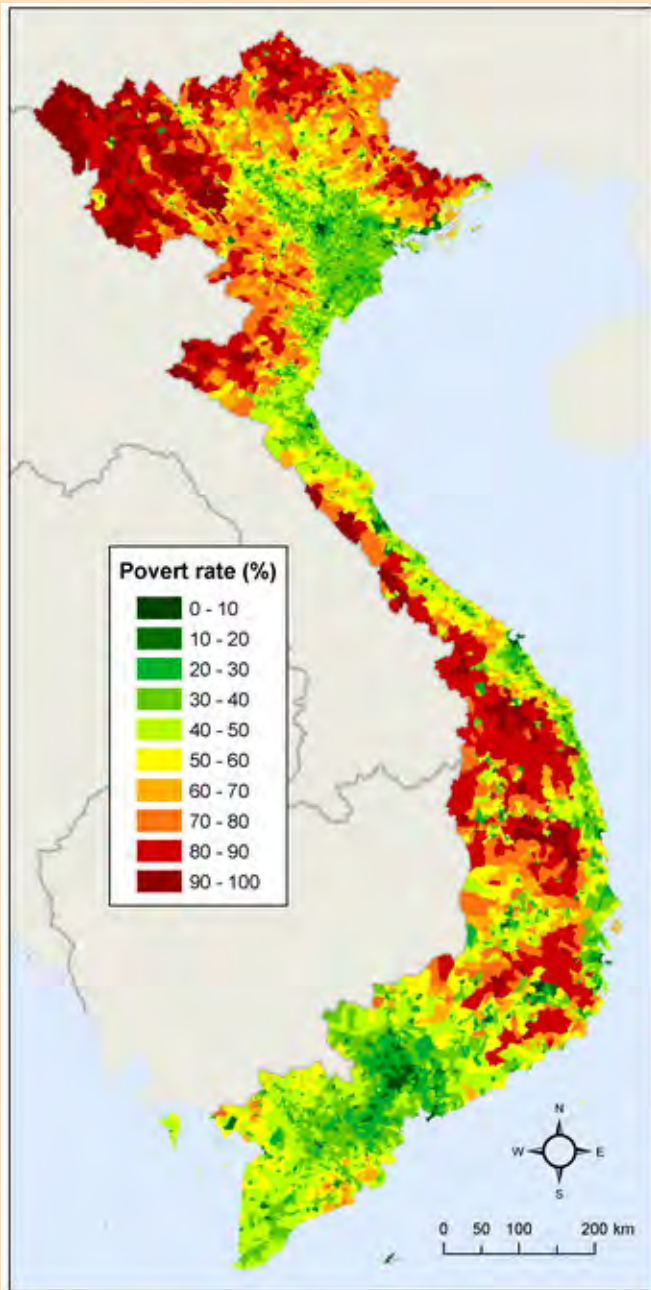


Partnerschaftliche 'Spitzenforschung' zum globalen Wandel

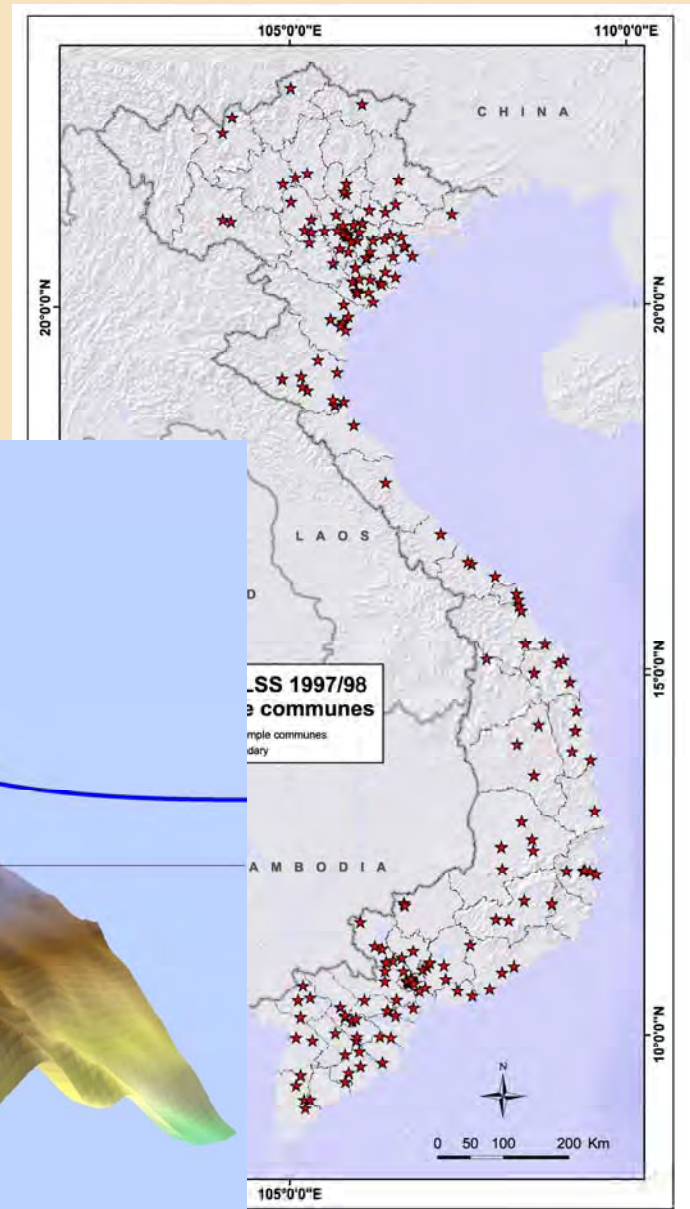
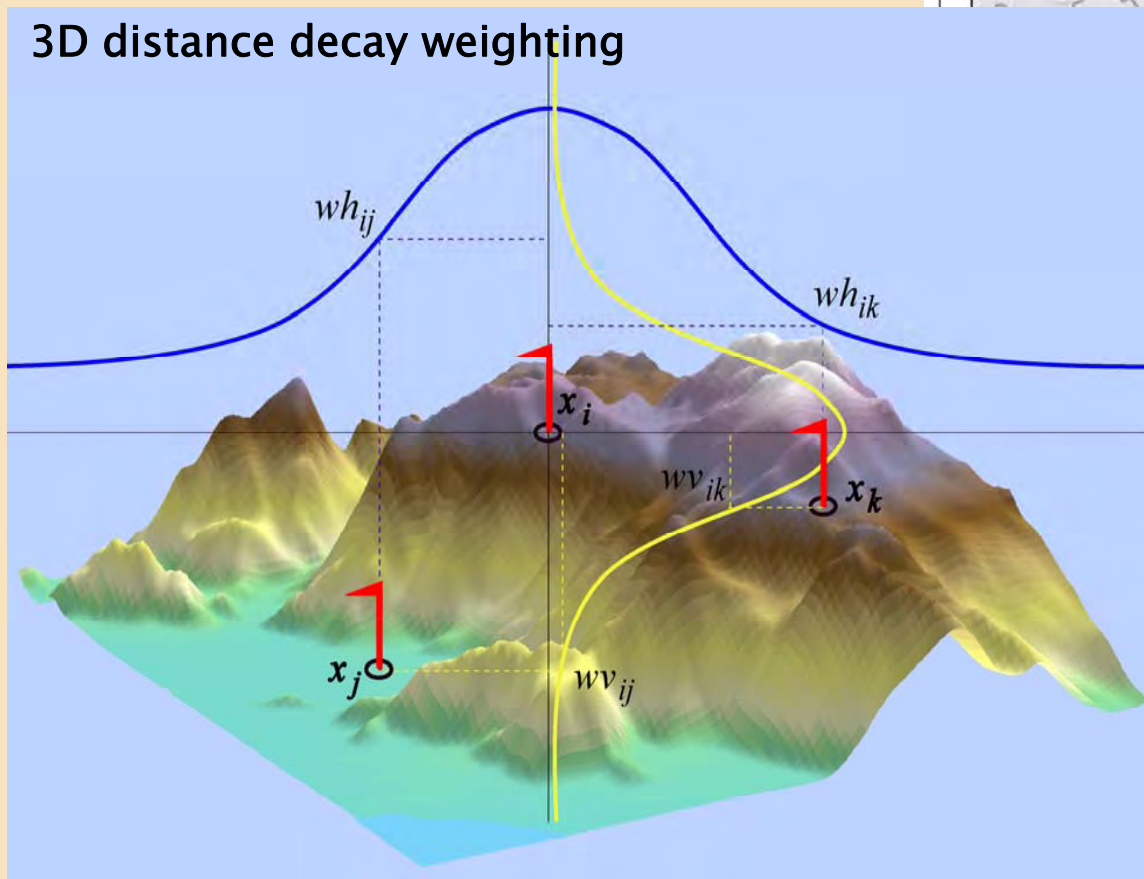
Urs Wiesmann, Baden 6.6.09

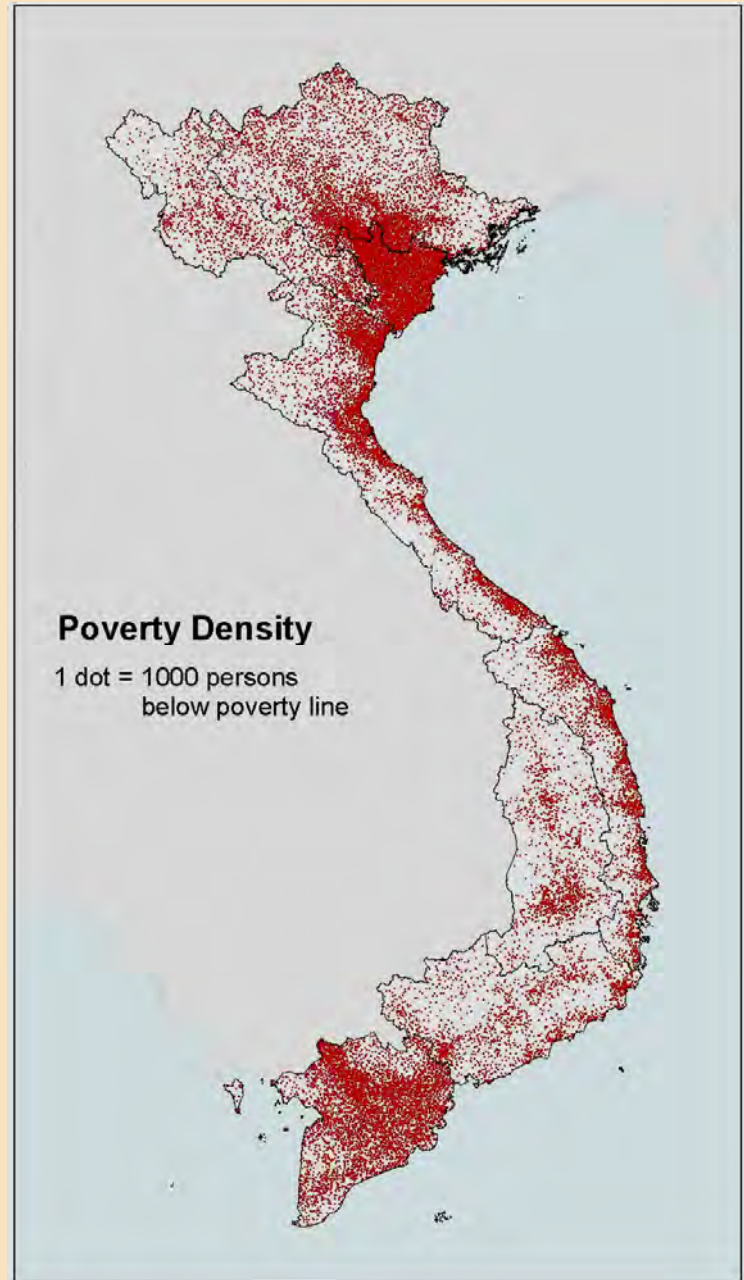
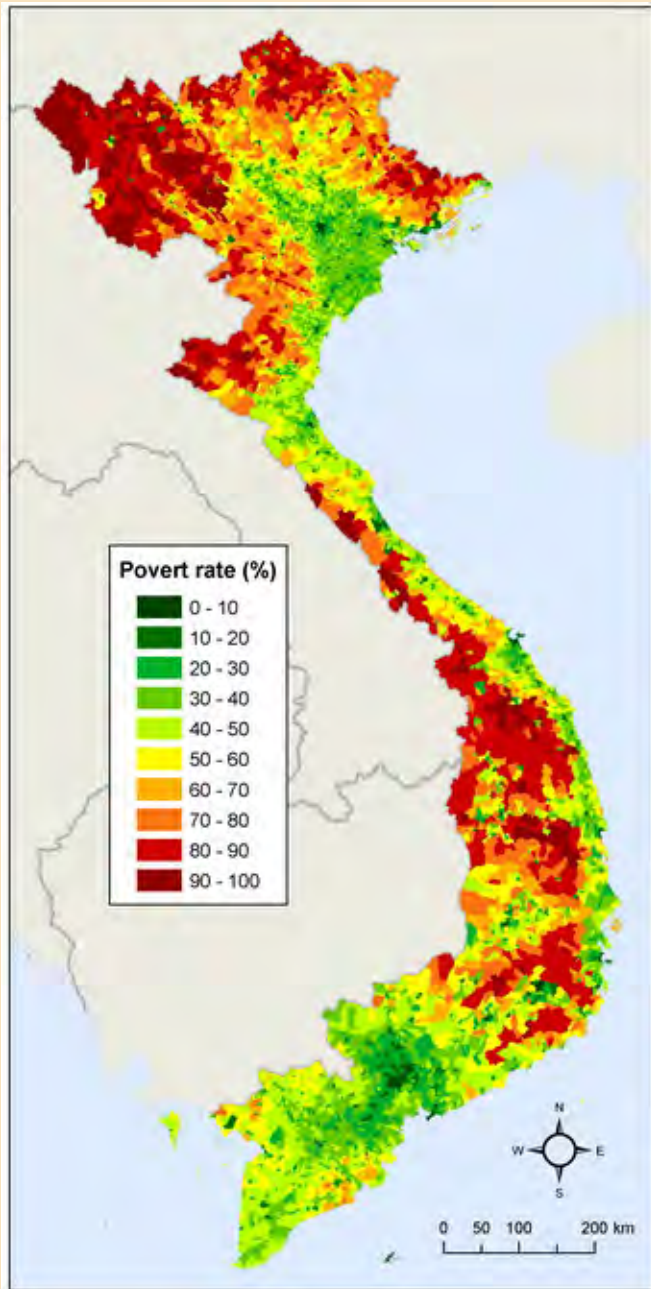
(1)
Frage der Signifikanz:
Beispiel Armutskarte Vietnam

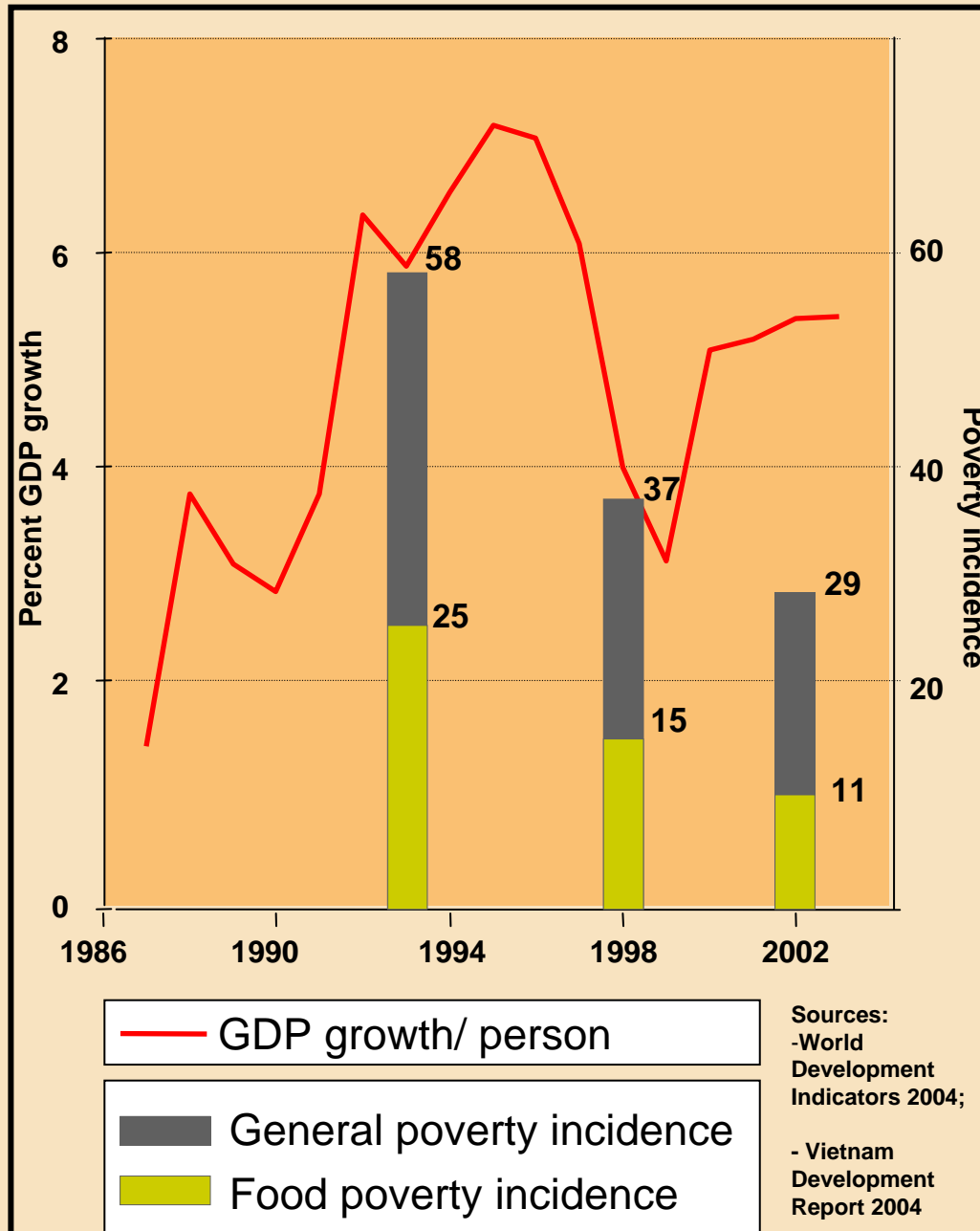


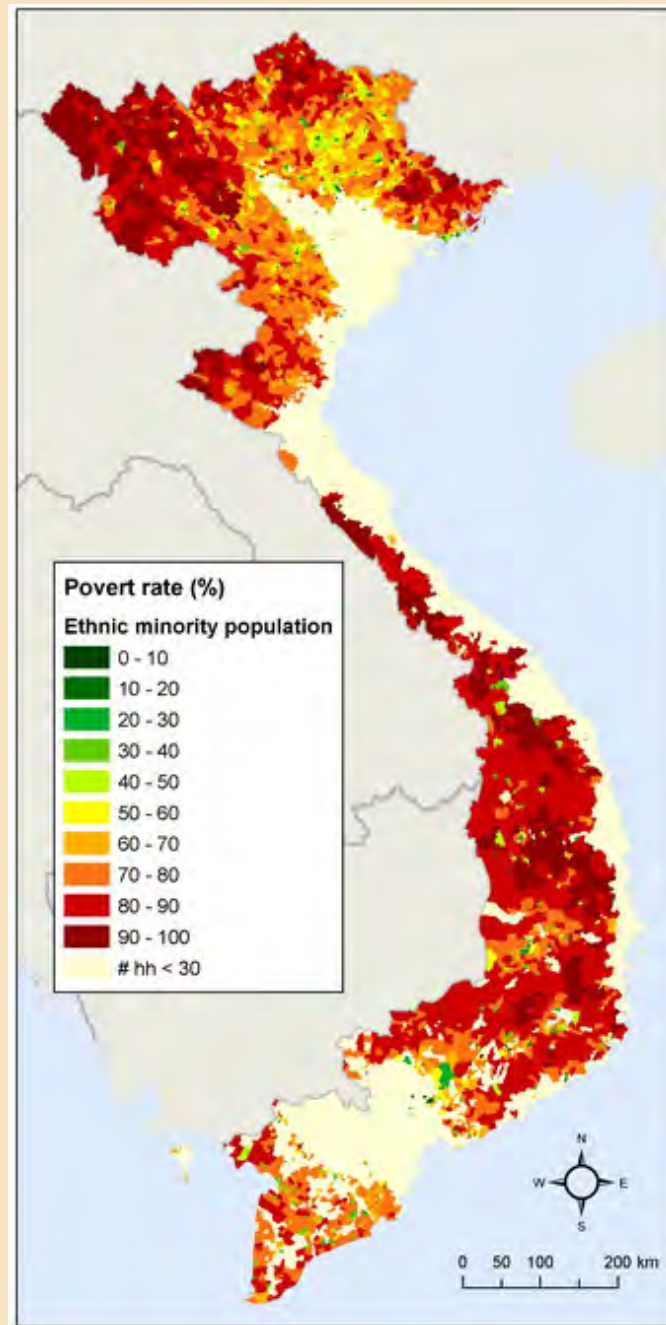
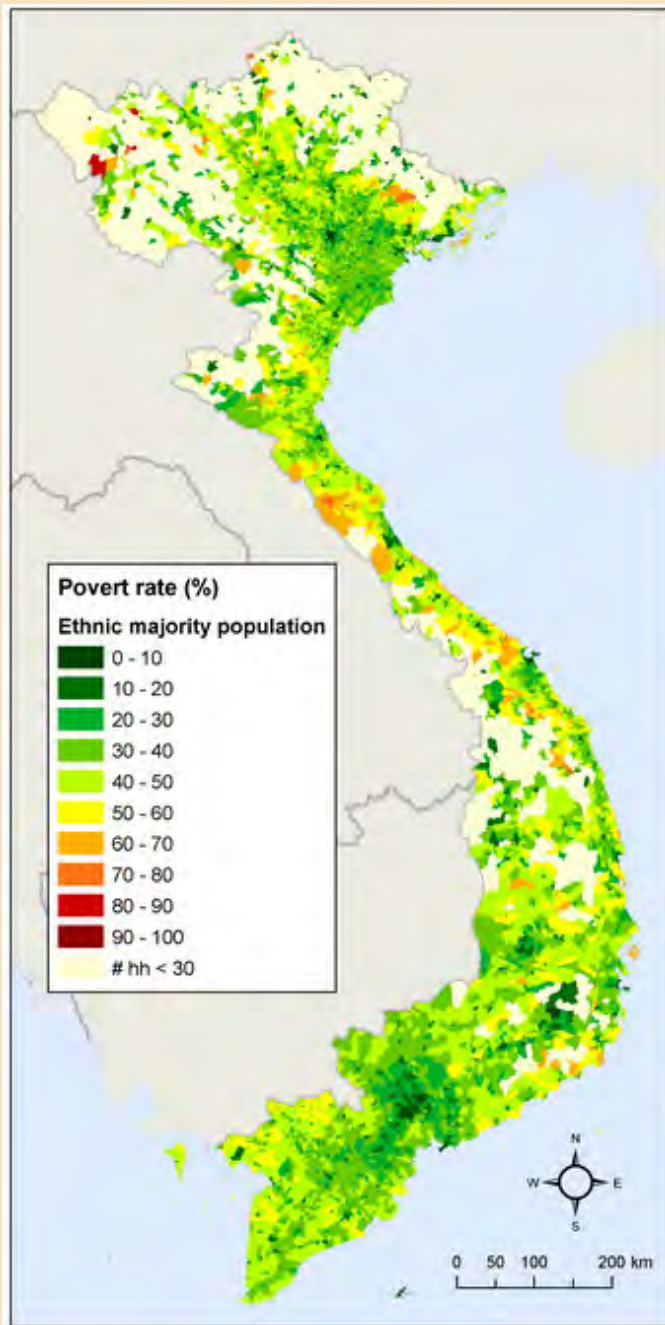


3D distance decay weighting

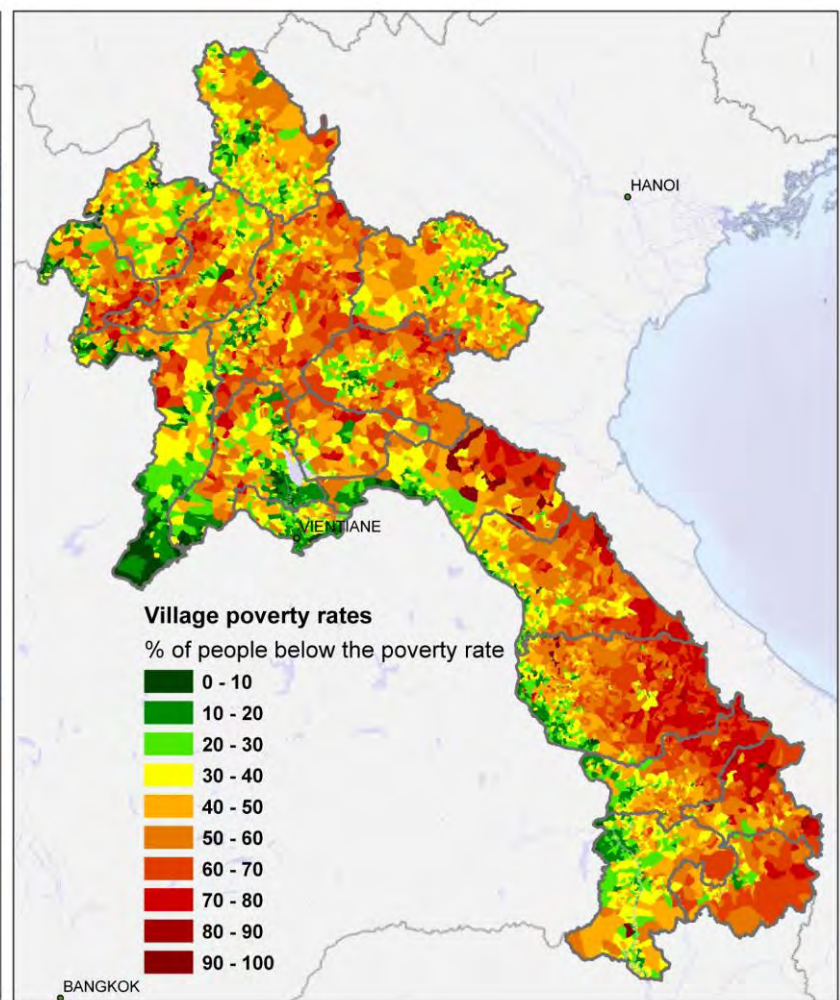
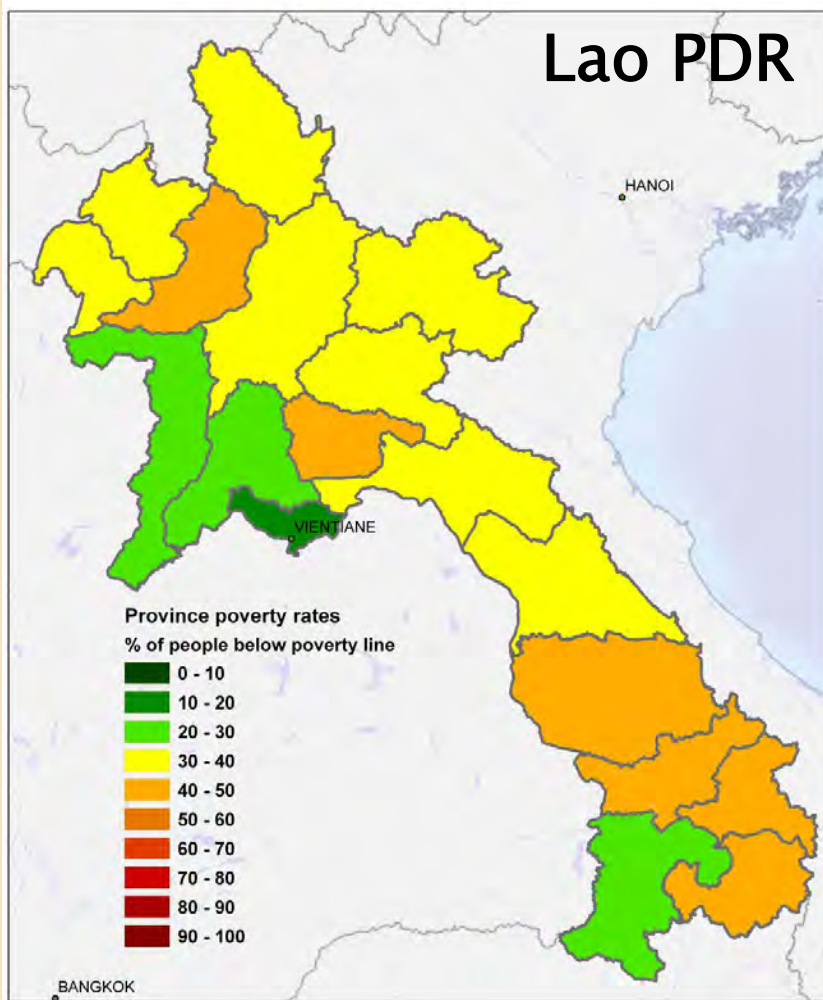


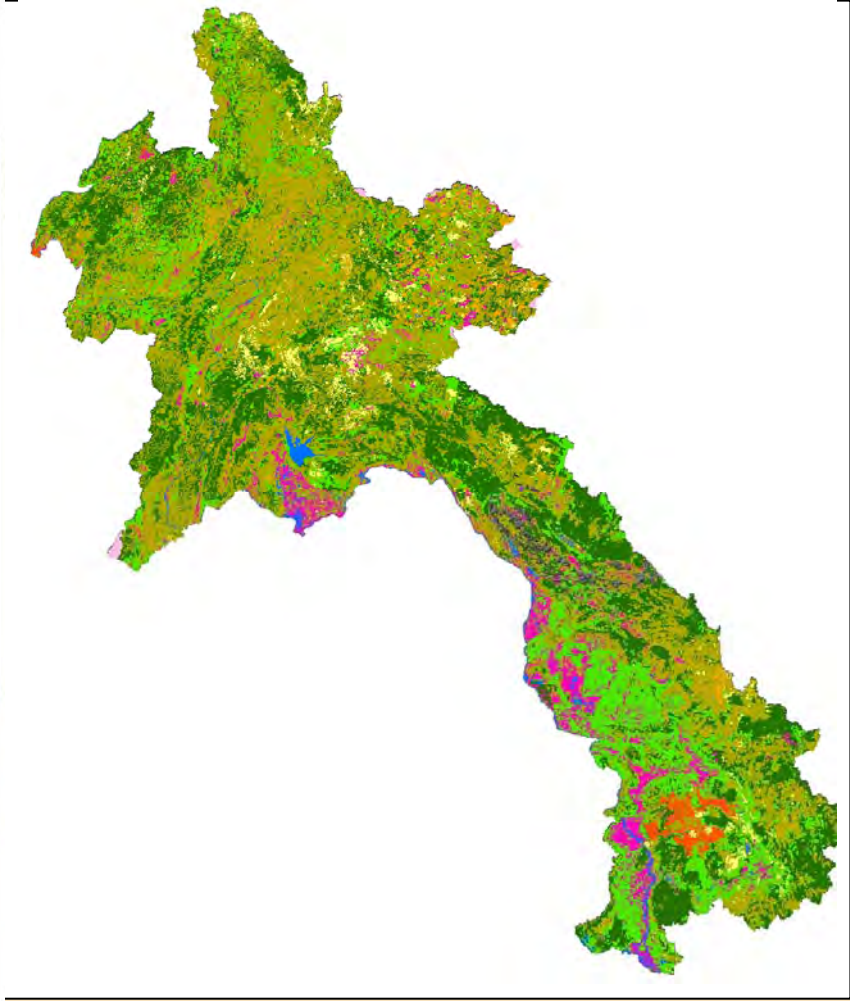
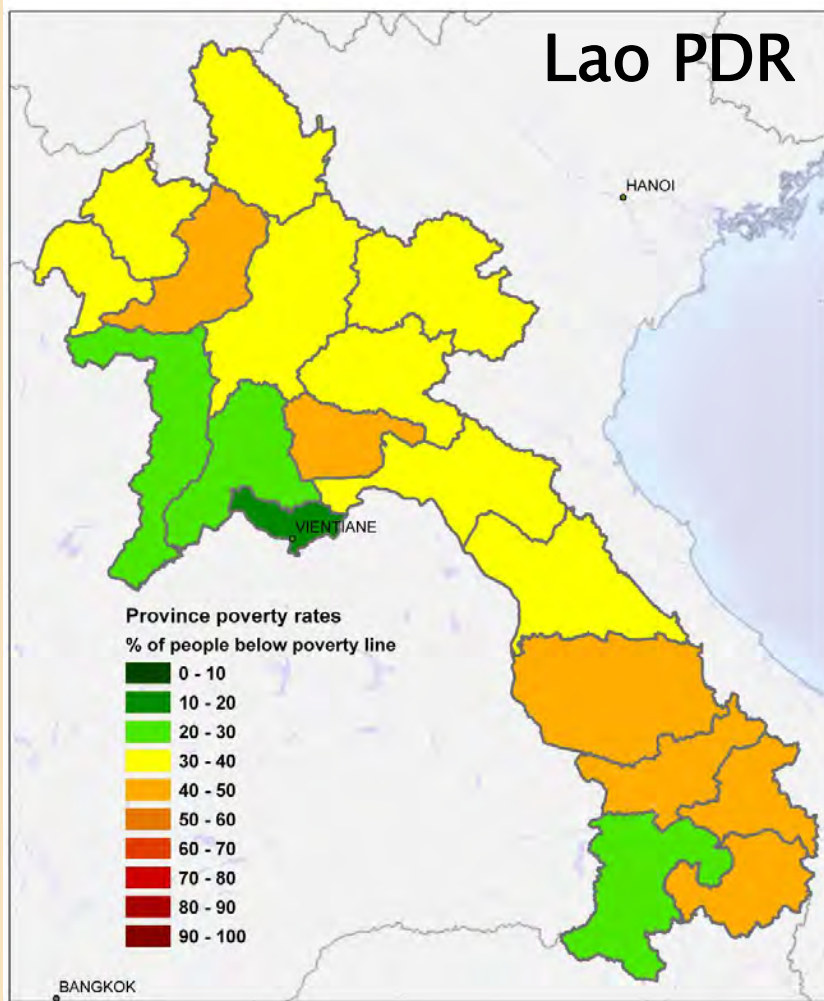


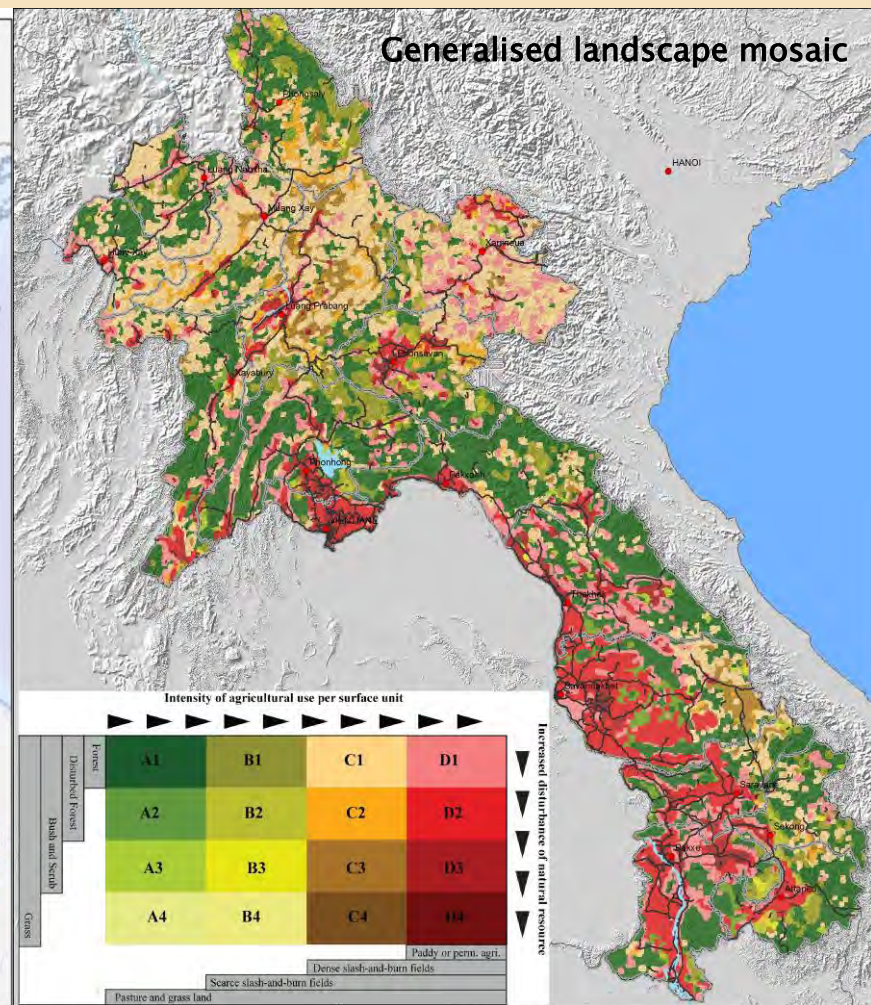
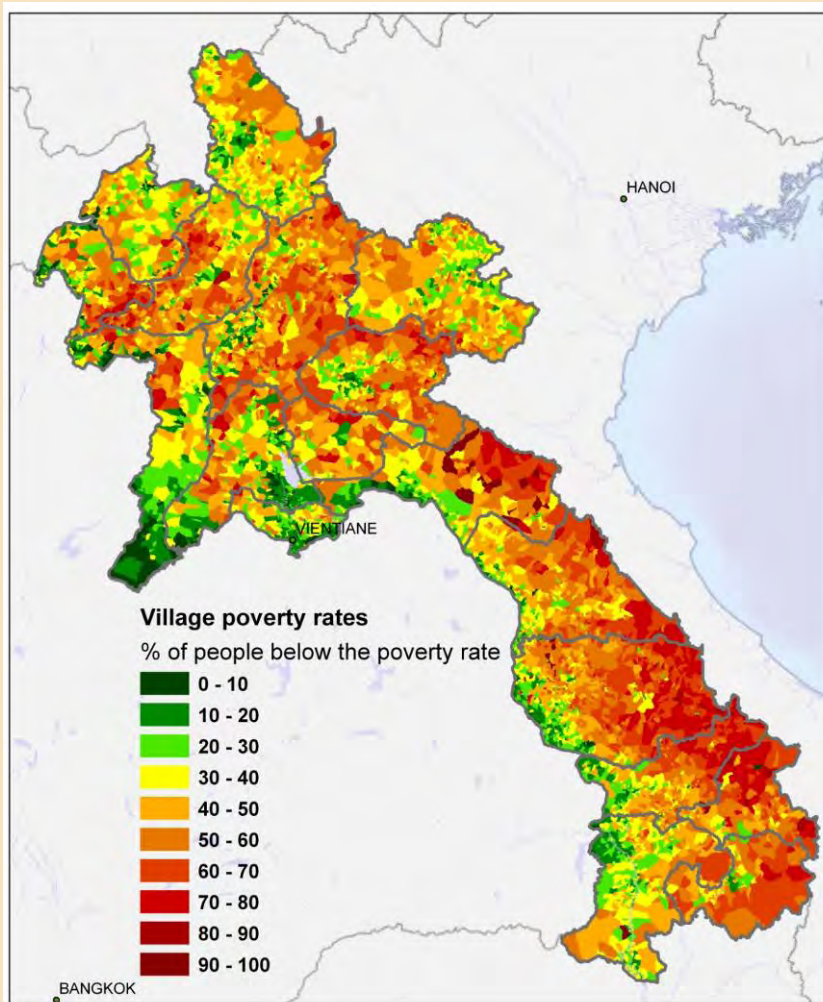


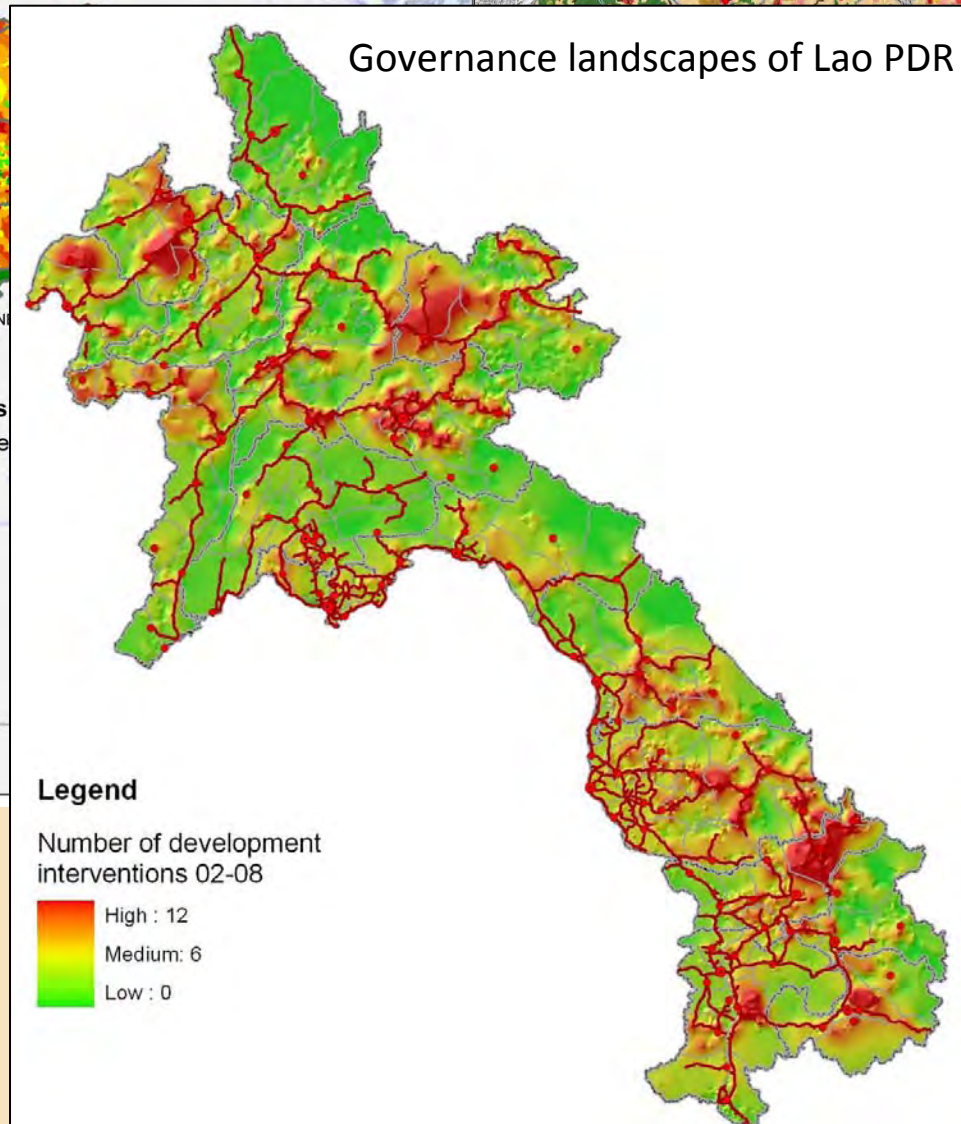
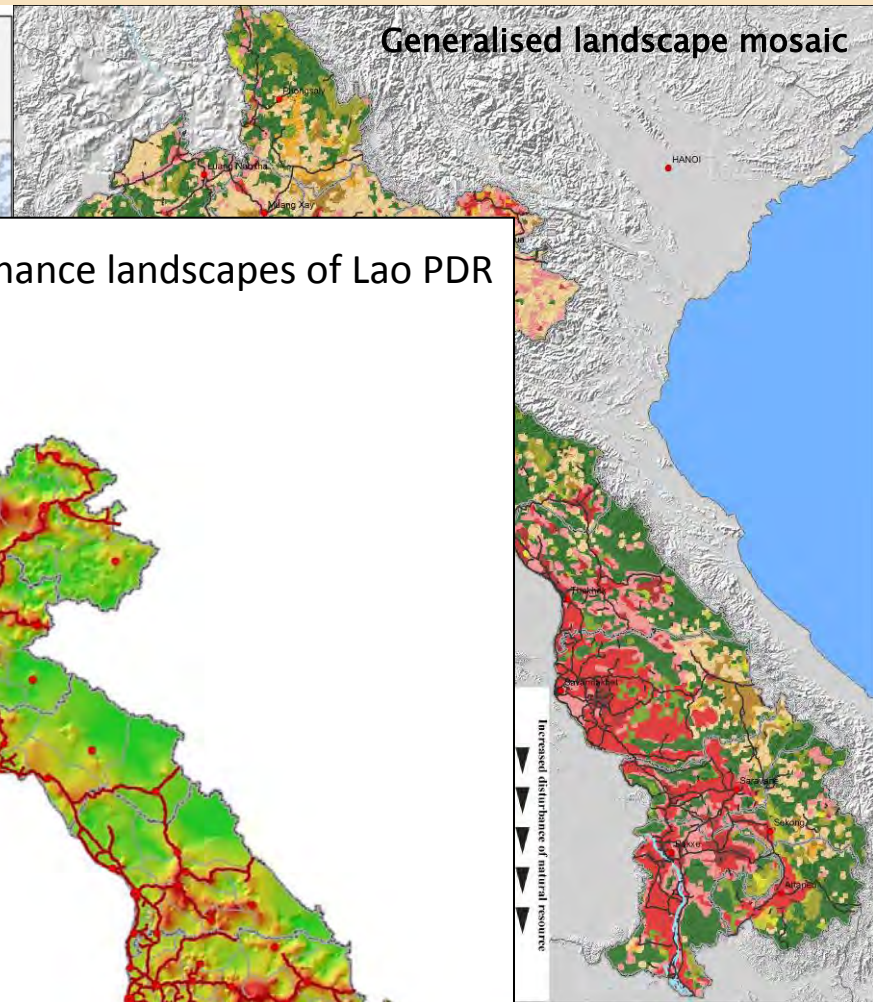
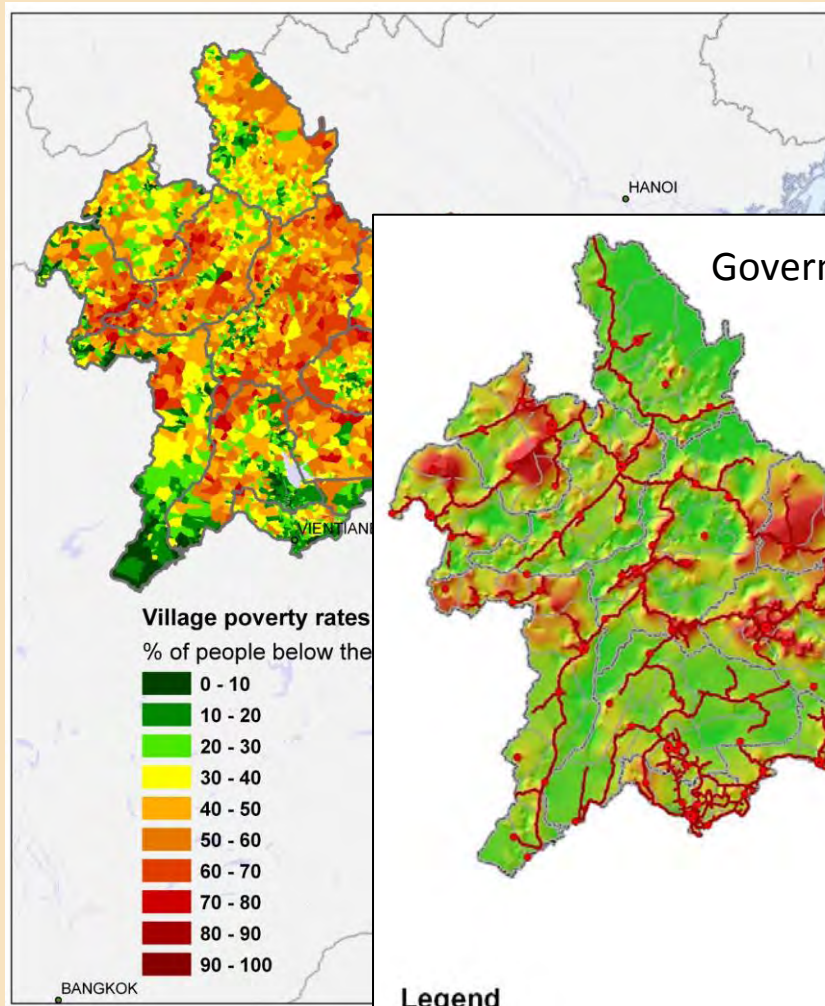


Lao PDR









Wissenschaftliche Signifikanz

- Beachtete methodische Innovation
- Beachteter Diskurs- und Theoriebeitrag
- Potential für neue innovative Forschung



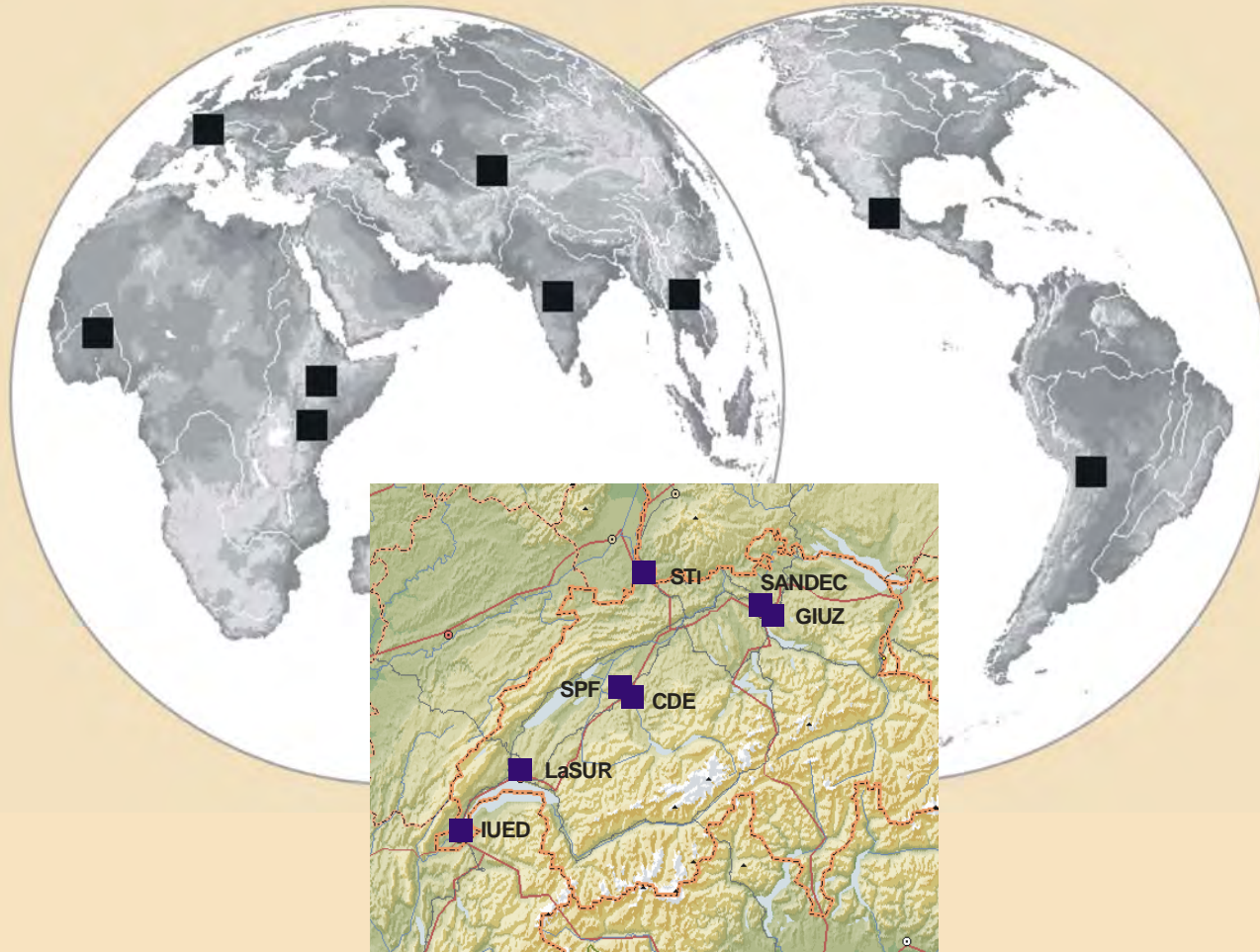
- Wissenbasierte Interventionsentscheide
- Wissensbasierter Policy-Diskurs
- Erhöhte ‚Impaktqualität‘ grosser Geldströme

Gesellschaftliche Signifikanz

(2) Der Nationale Forschungsschwer- punkt Nord-Süd in Stichworten



NCCR North-South: Research Partnerships for Mitigating Syndromes of Global Change



Funding: SNF, SDC, Home Institutions, other third party
Lead: CDE Bern (Hans Hurni, Urs Wiesmann)

NCCR North–South: Research Partnerships for Mitigating Syndromes of Global Change

- 12 Years (2001 to 2013) – 3 Phases
- 4 Goals (sustainable development)
(research, capacity, empowerment, structure)
- 7 Institutional core partners in CH
- 9 Regions (197 partners)
- 4 Thematic core foci
(governance, health, livelihoods, natural resources)
- 3 Contexts
(highland–lowland, semi–arid, urban & peri–urban)
- 8 Million CHF annual budget
- 20 Disciplines (300 members, 38% female, 62% non–CH)
- 200 PhD Projects, 30 PostDoc Projects
- 300 Publications per year, 300 presentations per year

(3)

Frage der Entstehung des Forschungsschwerpunkts



NFS: Innovatives Förderinstrument

- SNF: 4/5 freie und 1/5 orientierte Forschung
- Ergänzung NFPs durch NFSs ab 2001 in der orientierten Forschung
- Frei Ausschreibung
- Langfristigkeit (12 Jahre), grosse Mittel
- Verpflichtung zu Struktureffekten
- Wissenschaftliche und wissenschaftspolitische Begutachtung
- Systematische Begleitung (Review Panels)

NFS Nord-Süd

- Erfolgreiche aber ‚periphere‘ Institute
- Von sektorieller zu nachhaltiger Entwicklung
- NFS (NCCRs) als DIE Chance

- Doppelte Peripherie: Netzwerk
- Partnerschaft: Beitrag SDC für Süden
- Innovative ‚Klammer‘: Syndromansatz
(Basis: disziplinäre und regionale Kompetenz)

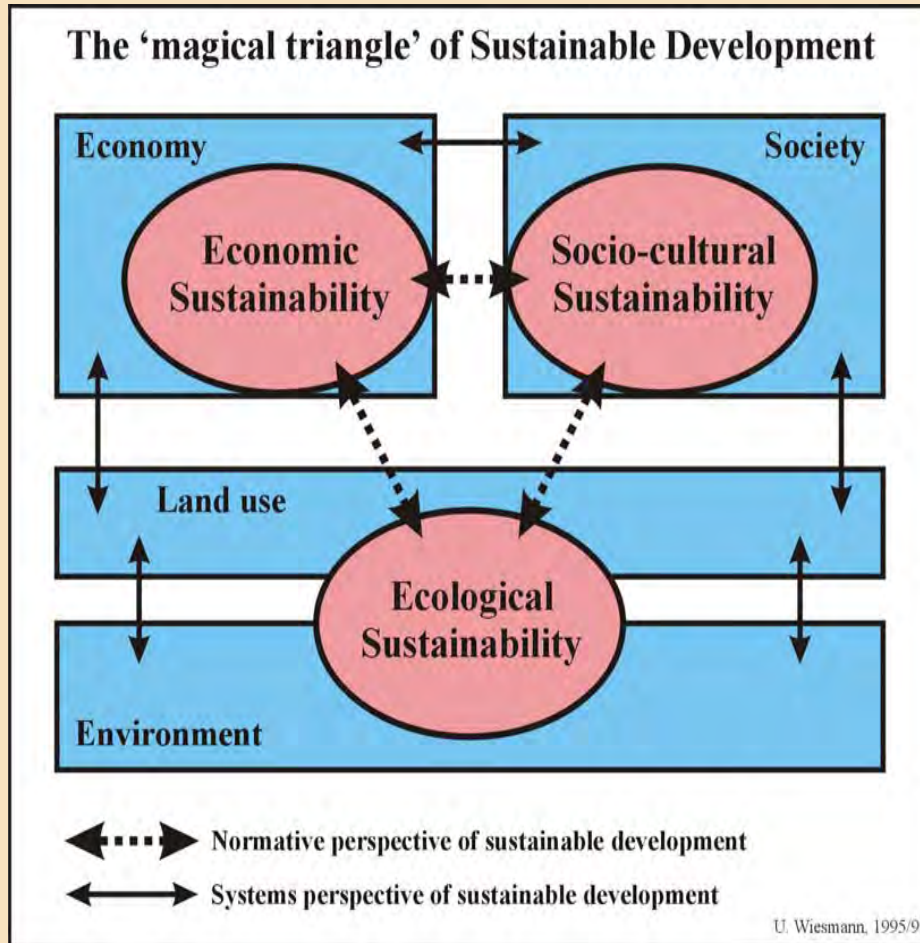
- 86 Gesuche, 14 NFS bewilligt
NFS Nord-Süd als der ‚Risiko-NFS‘

(4)

Frage nach dem Aufbau und Erhalt von Signifikanz

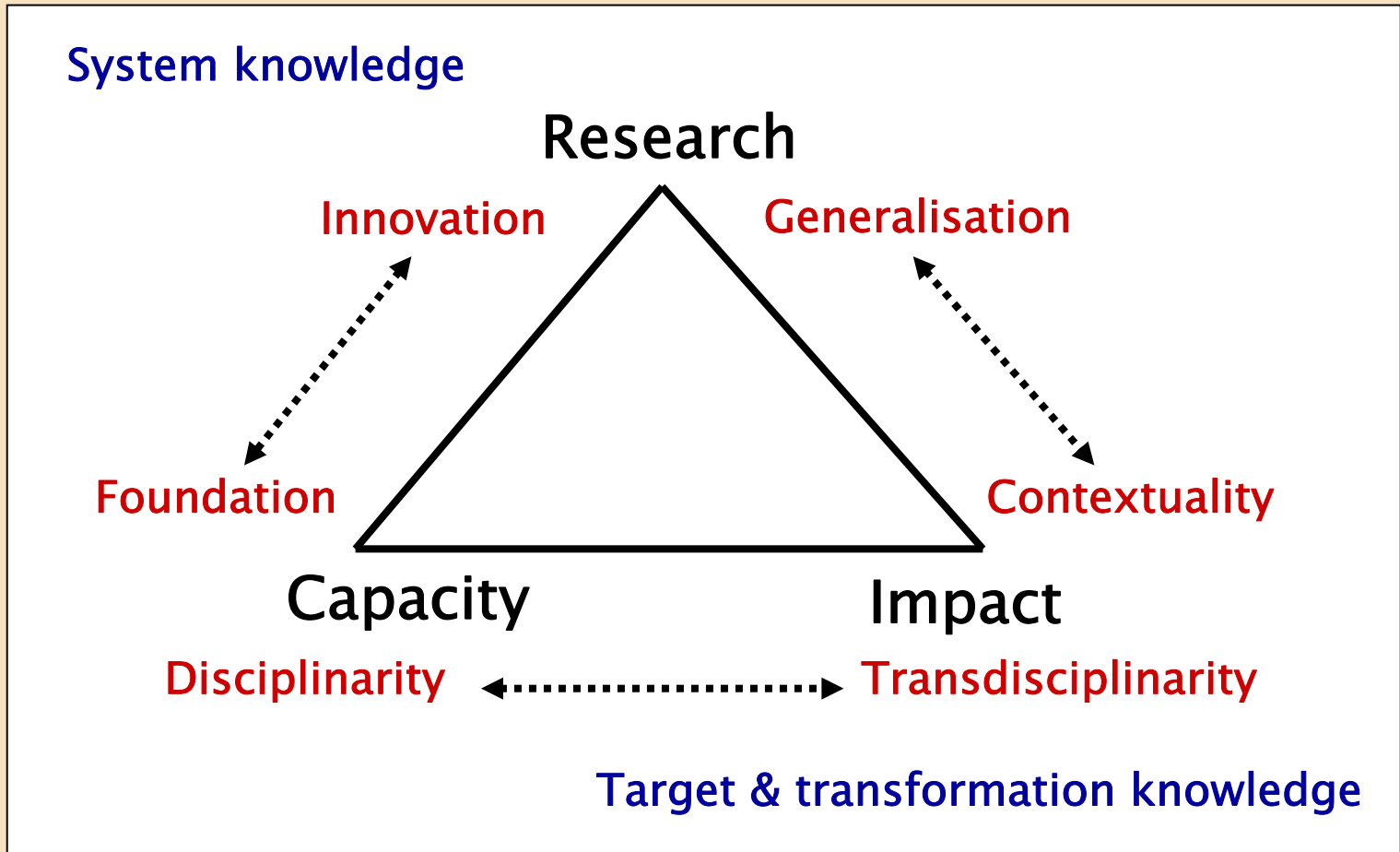


Problem: 'Fallen' der Nachhaltigkeitsforschung

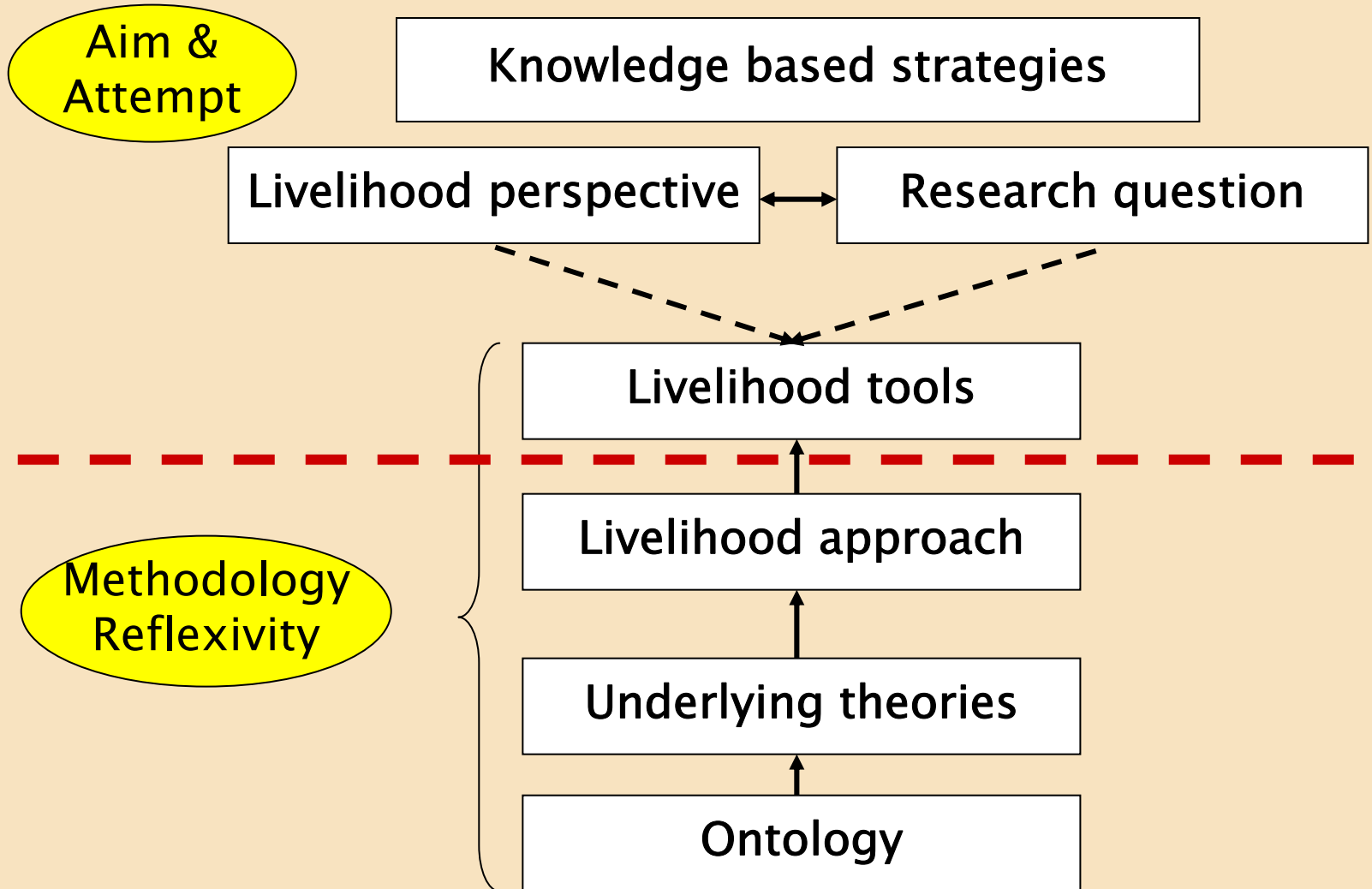


- Ideographische Falle
- Marginalisierungsfalle
- Systemische Falle
- Theoriefalle

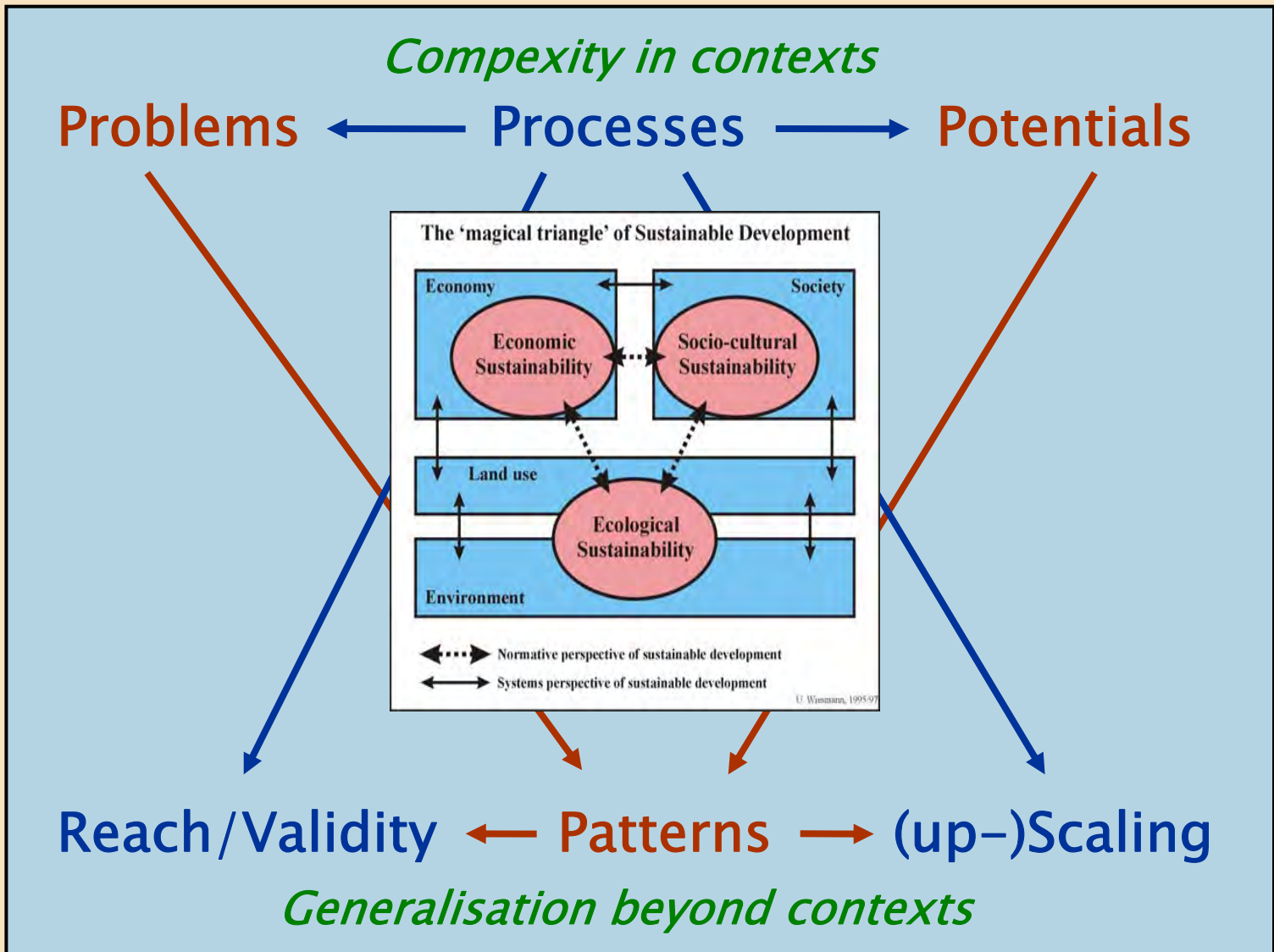
Problem: Inkompatibilität der Zielsetzungen & der Referenzsysteme



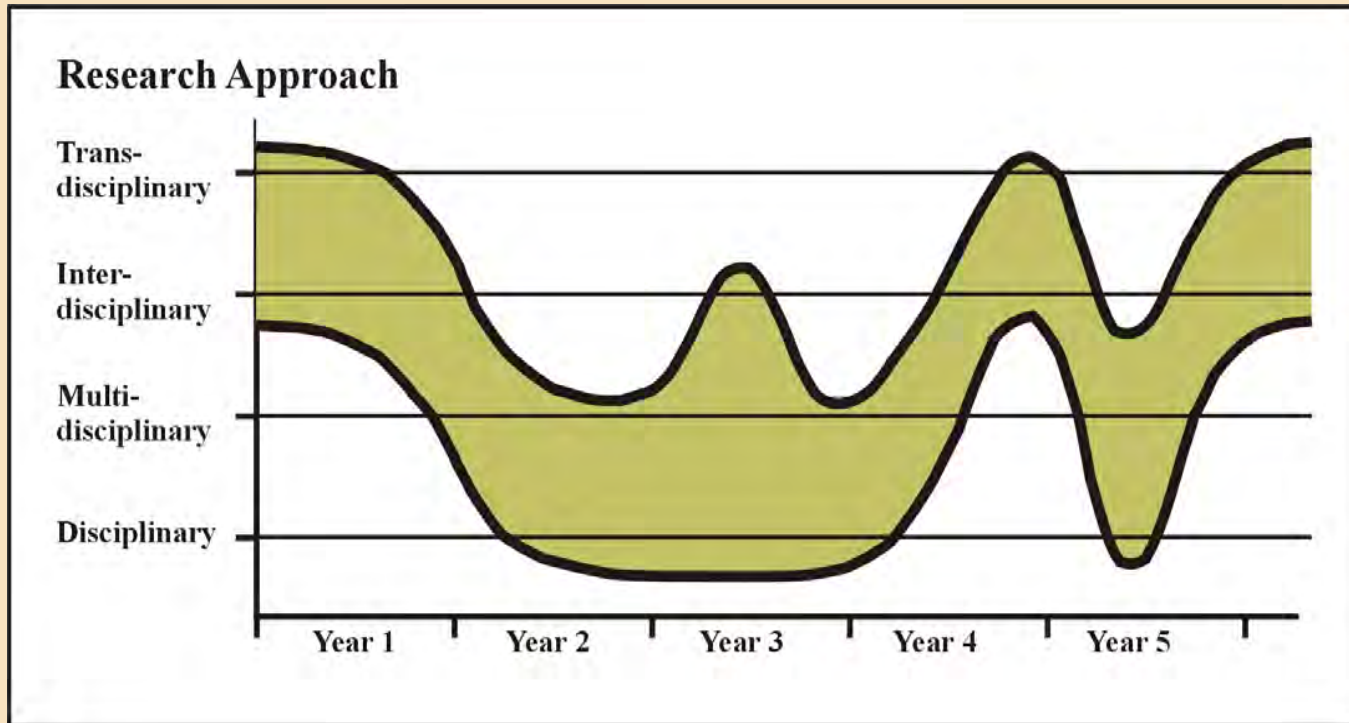
Problem: Konflikt zwischen Outputdruck und theoretischen Grundlagen/Reflexivität



Lösungsansatz: Das Syndromkonzept

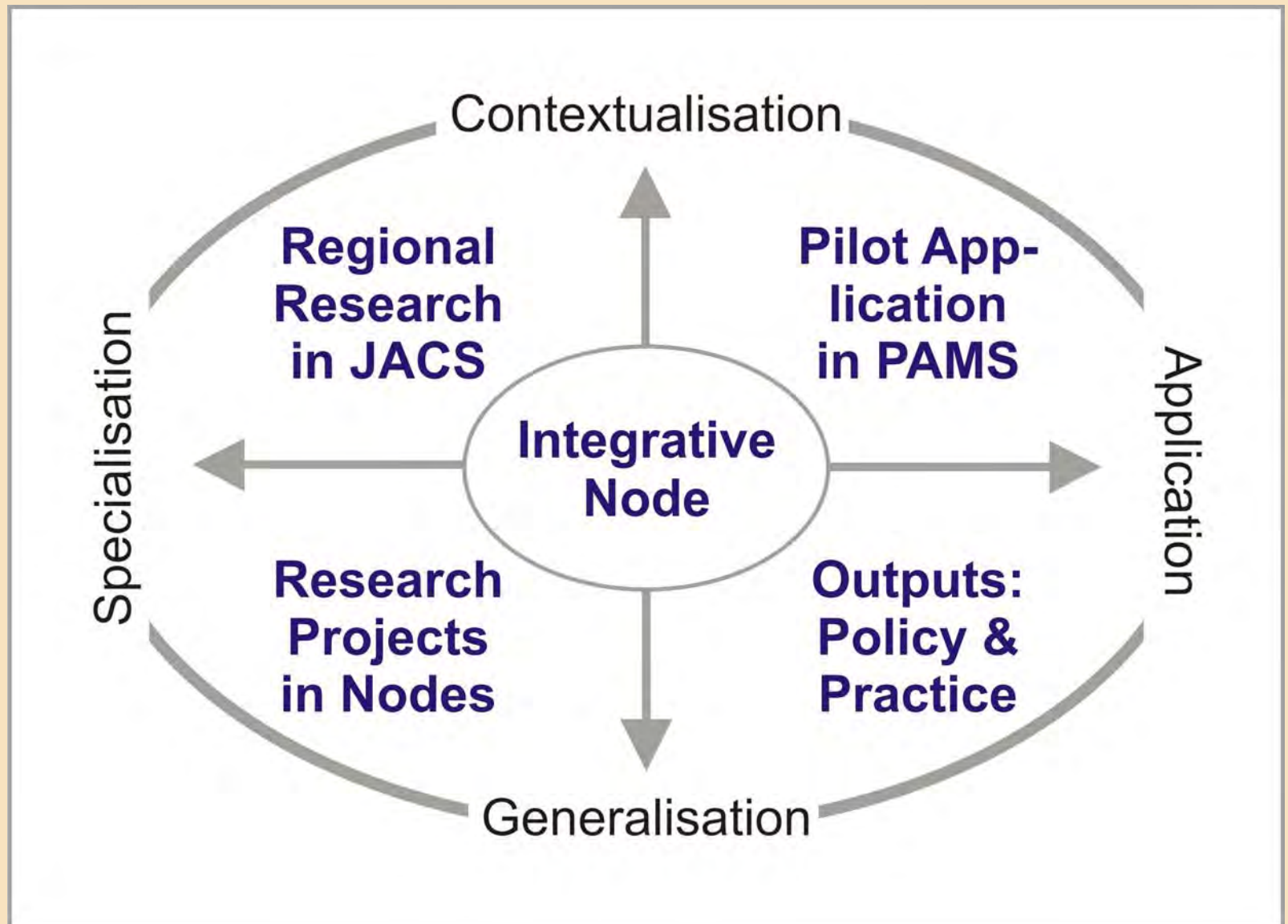


Lösungsansatz: Iteration von Mode1 und Mode2

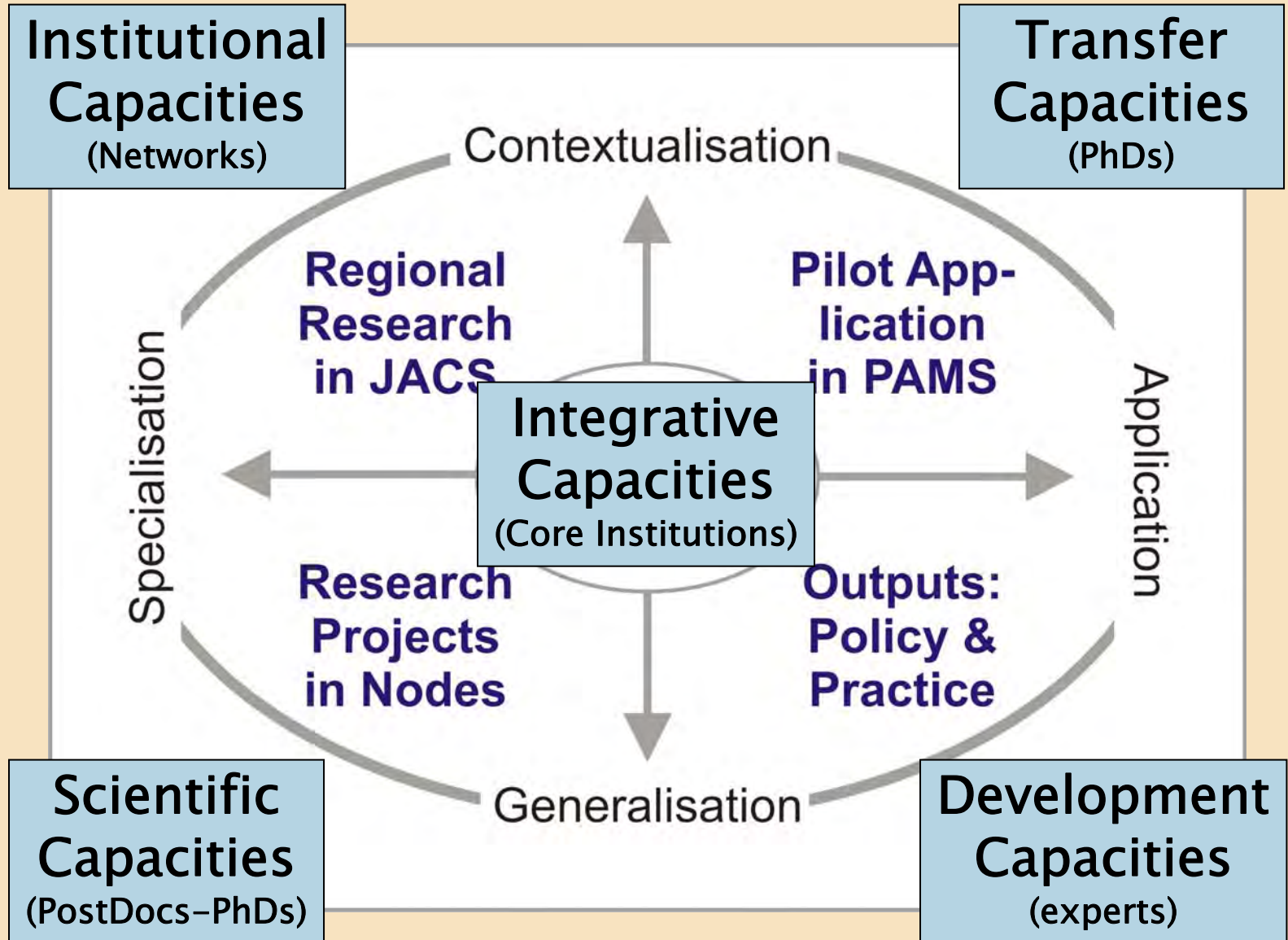


- **Stumbling block 1: Participation**
- **Stumbling block 2: Integration and collaboration**
- **Stumbling block 3: Values and uncertainties**
- **Stumbling block 4: Management and leadership**
- **Stumbling block 5: Education and career building**
- **Stumbling block 6: Evaluation and quality control**

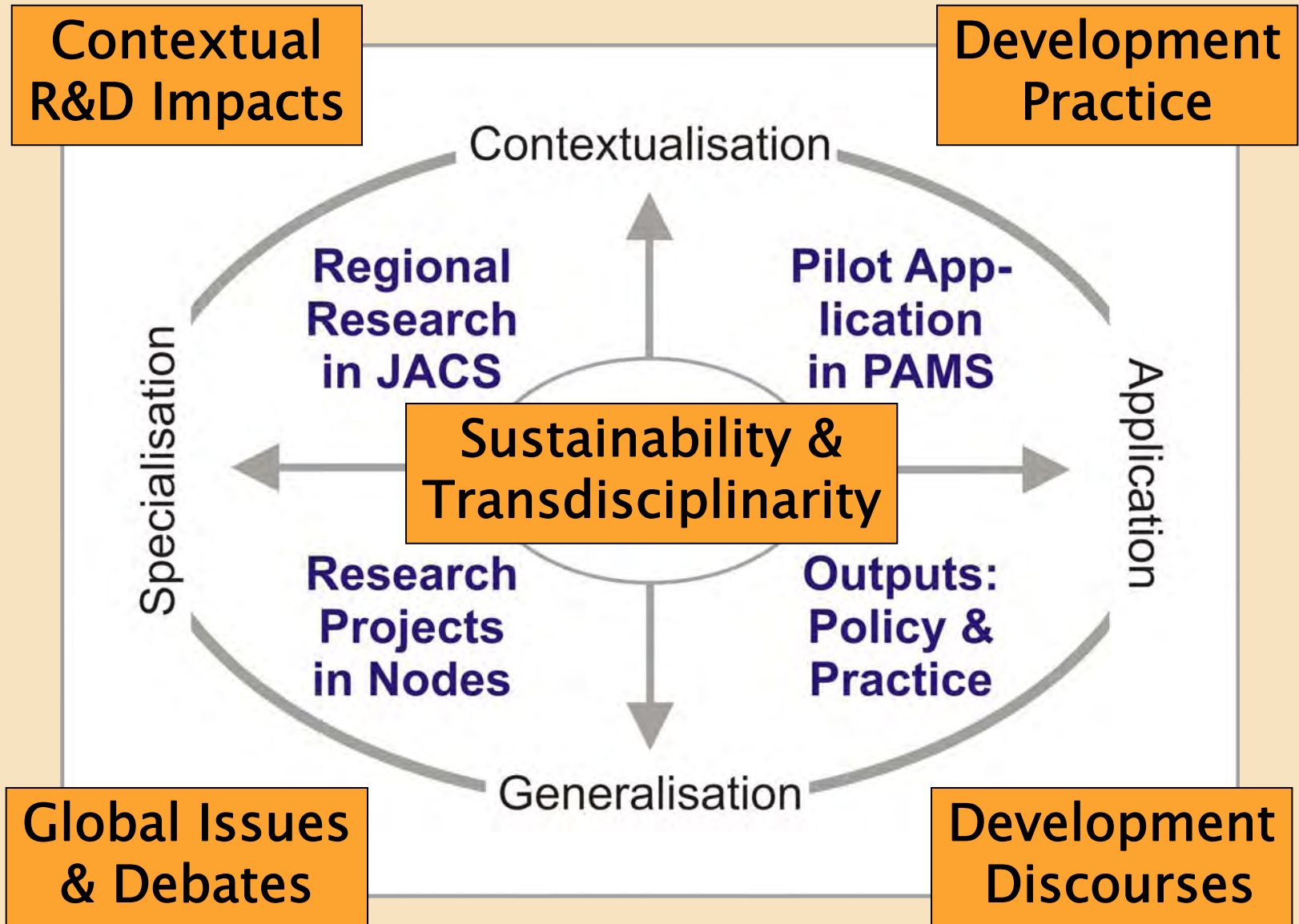
Lösungsansatz: Zielgerichtete Programmstruktur



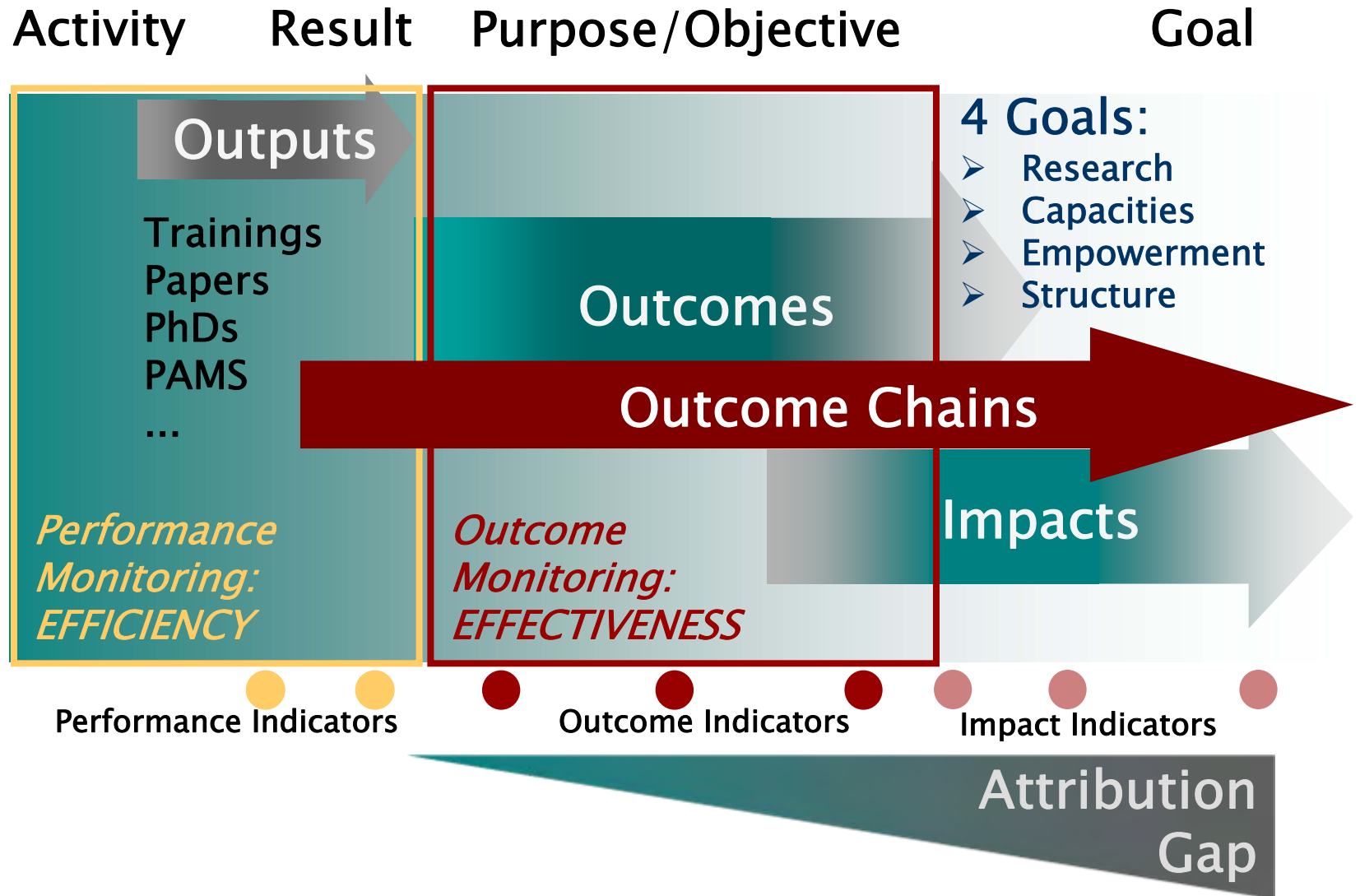
Lösungsansatz: Zielgerichtete Bildung



Lösungsansatz: Zielgerichtete Umsetzung



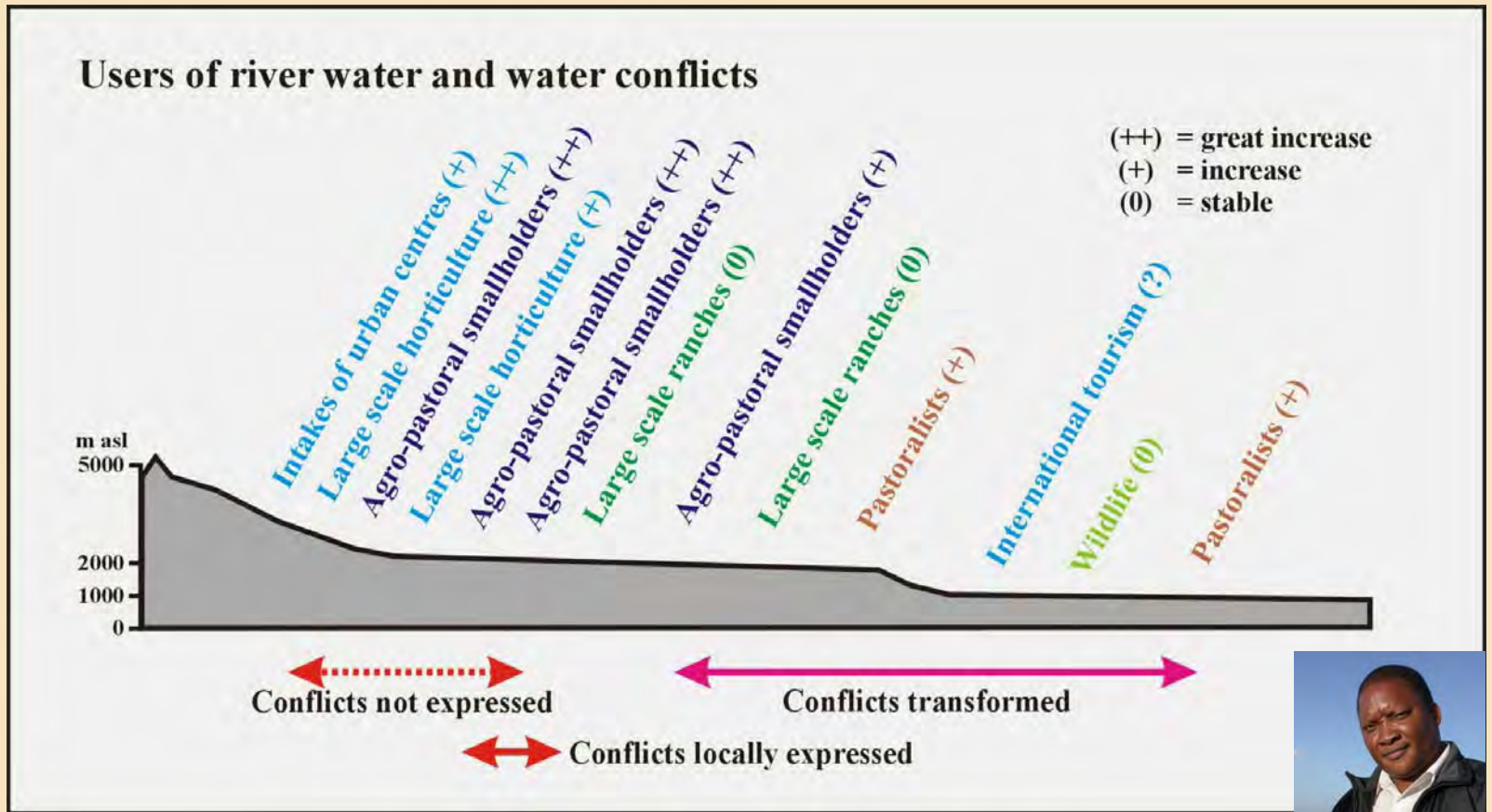
Lösungsansatz: Zielgerichtete Evaluation



(5)
Persönliche Schlussbemerkung
zu Signifikanz



Rolle eines langfristigen Engagements





Karl Herweg, CDE



Urs WIESMANN (Prof. Dr.)
Director CDE, Deputy Director NCCR North–South
Centre for Development and Environment (CDE)
Institute of Geography, University of Bern
Hallerstrasse 10
CH-3012 BERNE
SWITZERLAND
++41 31 631 88 69 (direct);
++41 31 631 88 22 (Secretariat)
urs.wiesmann@cde.unibe.ch
www.cde.unibe.ch